



G23 garaż jedno stanowiskowy z pomieszczeniem gospodarczym

900 zł

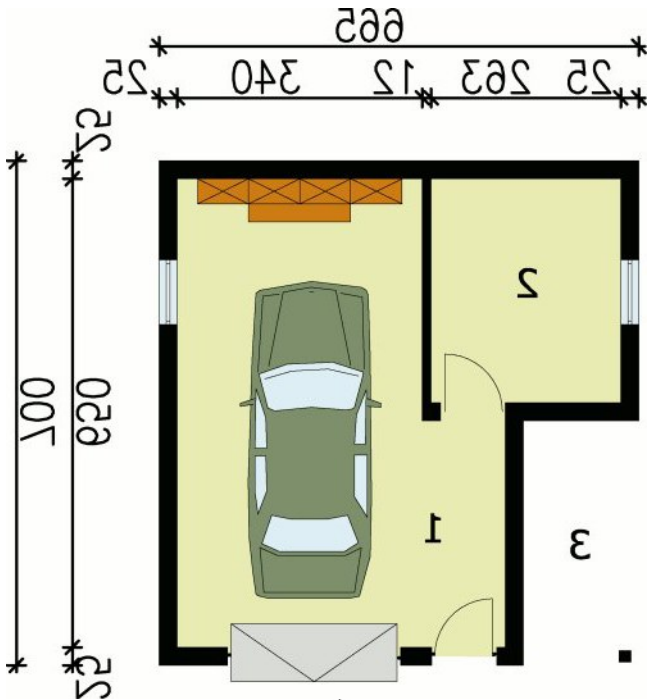
O projekcie

Garaż jedno stanowiskowy, wolnostojący, parterowy z pom. gospodarczym. Brama garażowa o wymiarach 2400x2200. Garaż posiada dodatkowo pomieszczenie gospodarcze.

Dane techniczne

Powierzchnia użytkowa	38.17 m ²
Powierzchnia zabudowy	41.14 m ²
Powierzchnia kondygnacji netto	0.00 m ²
Powierzchnia całkowita	41.14 m ²
Kubatura	177.00 m ³
Kąt nachylenia dachu	30°
Wymiary budynku długość x szerokość	6.65 x 7.00 m
Wysokość budynku	5.02 m
Min. wymiary działki długość x szerokość	15.00 x 14.65 m

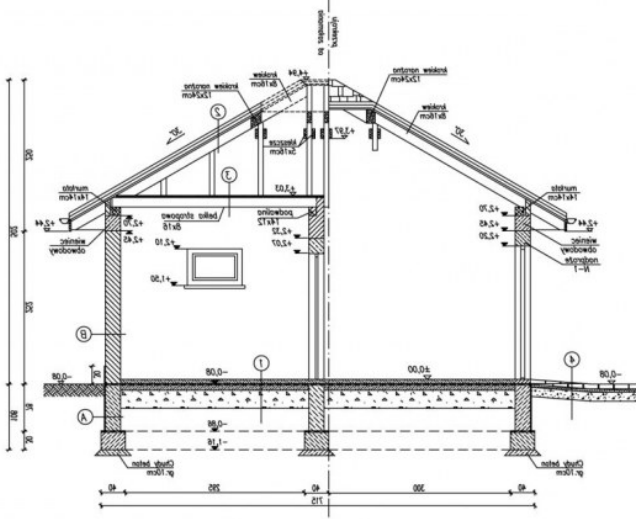
Rzuty i przekroje



Przyziemie

Nr	Nazwa	Pow. użytkowa[m ²]	Pow. netto[m ²]
1.	Garaż	25.74	0
2.	Pom. gospodarcze	8.17	0
3.	Skład drewna	4.26	0
Suma		38.17	0

Przekrój A-A



- A** Fundament: betonowa płytka fundamentowa, szerokość 0.40m, głębokość 0.30m.
- B** Ściana zewnętrzna: cegła pełna, grubość 0.24m, izolacja termiczna.
- L** Ściana wewnętrzna: cegła pełna, grubość 0.24m, izolacja termiczna.
- S** Strop: konstrukcja drewniana, deski 0.02m, izolacja termiczna.
- 1** Dach: konstrukcja drewniana, krokiewki 0.12m, deski 0.02m, izolacja termiczna, dachówka.
- 2** Okno: konstrukcja drewniana, izolacja termiczna.
- 3** Drzwi: konstrukcja drewniana, izolacja termiczna.