



## G26 projekt garażu

**699 zł**

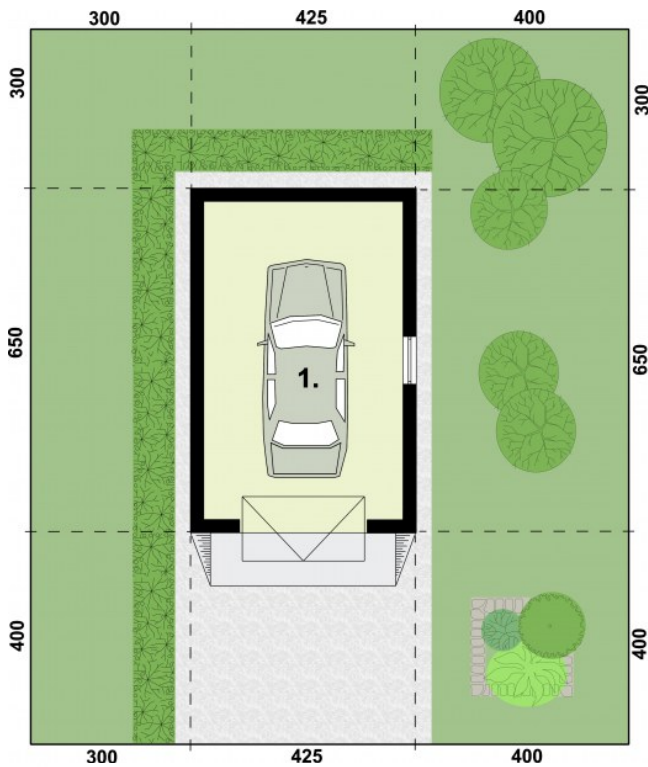
### O projekcie

Garaż jednostanowiskowy, wolnostojący, parterowy.

### Dane techniczne

Powierzchnia użytkowa	22.50 m <sup>2</sup>
Powierzchnia zabudowy	27.63 m <sup>2</sup>
Powierzchnia kondygnacji netto	22.50 m <sup>2</sup>
Powierzchnia całkowita	27.63 m <sup>2</sup>
Kubatura	120.00 m <sup>3</sup>
Kąt nachylenia dachu	15°
Wymiary budynku długość x szerokość	4.25 x 6.50 m
Wysokość budynku	5.35 m
Min. wymiary działki długość x szerokość	14.50 x 12.25 m

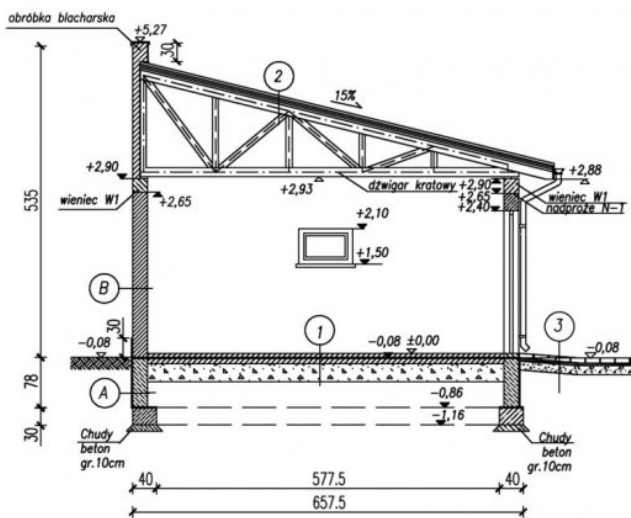
**Rzuty i przekroje**



**RZUT PRZYZIEMIA**

Nr	Nazwa	Pow. użytkowa[m <sup>2</sup> ]	Pow. netto[m <sup>2</sup> ]
1	garaż	22.5	0
<b>Suma</b>		<b>22.5</b>	<b>0</b>

**Przekrój A-A**



- 1
- Wylewka betonowa gr. 8cm zbrojona przeciwskurczowo i zatarta na gładko\*
  - 2x papa na lepiku
  - Beton zatarty na gładko gr. 10cm
  - Zagęszczona podsypka piaskowo-guzowa, gr. 30cm
  - Ubiły grunt

- 2
- Dachówka cementowa BRAMS
  - Łaty 5x5cm / kontrłaty 5x3cm
  - Papa termozgrzewalna
  - Papa podkładowa
  - Deskowanie pełne
  - Dźwigar kratowy

- 3
- Kostka brukowa, gr. 8cm
  - Podsypka piaskowa gr. 5cm
  - Podbudowa drogowa zagęszczona (łuzeczn)

UWAGA!  
\* - zbrojenie przeciwskurczowe - siatka z prętów #6mm o oczkach max. 20x20cm

- A
- Izolacja przeciwlądziowa
  - Tynk cementowy kat. II
  - Mur z bloczków betonowych

UWAGA!  
Izolację przeciwlądziową pionową należy wyciągnąć min. 30cm nad poziom gruntu

- B
- Farba elewacyjna
  - Tynk cem.-wap. gr.1,5cm
  - Pustak POROTHERM 25 P+W
  - Tynk cem.-wap. gr.1,5cm