



## G34 garaż dwustanowiskowy z poddaszem użytkowym

**1190 zł**

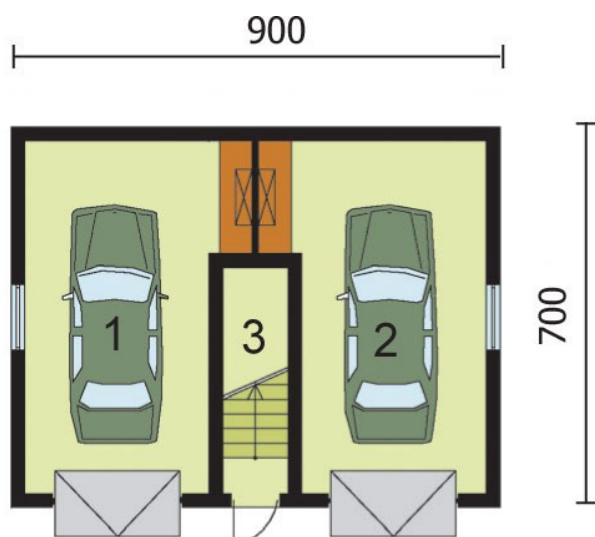
### O projekcie

Budynek gospodarczo-garażowy.

### Dane techniczne

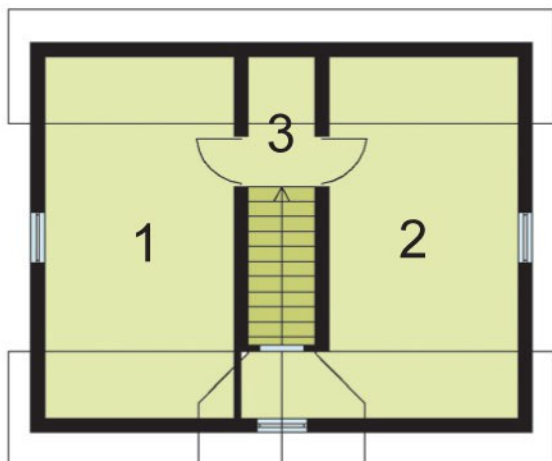
Powierzchnia użytkowa	83.37 m <sup>2</sup>
Powierzchnia zabudowy	63.00 m <sup>2</sup>
Powierzchnia kondygnacji netto	0.00 m <sup>2</sup>
Powierzchnia całkowita	63.00 m <sup>2</sup>
Kubatura	330.00 m <sup>3</sup>
Kąt nachylenia dachu	35°
Wymiary budynku długość x szerokość	9.00 x 7.00 m
Wysokość budynku	6.48 m
Min. wymiary działki długość x szerokość	16.00 x 14.00 m

### Rzuty i przekroje



### PRZYZIEMIE

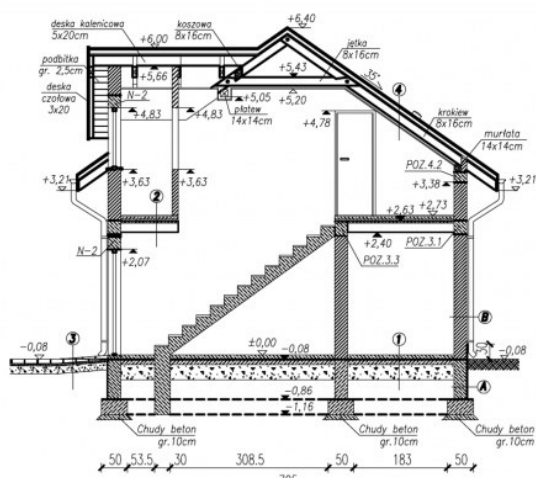
Nr	Nazwa	Pow. użytkowa[m <sup>2</sup> ]	Pow. netto[m <sup>2</sup> ]
02	garaż	23.61	0
03	komunikacja	5	0
01	garaż	23.61	0
<b>Suma</b>		<b>52.22</b>	<b>0</b>



### Poddasze

Nr	Nazwa	Pow. użytkowa[m <sup>2</sup> ]	Pow. netto[m <sup>2</sup> ]
03	komunikacja	1.21	0
01	pom. gospodarcze	14.31	0
02	pom. gospodarcze	15.63	0
<b>Suma</b>		<b>31.15</b>	<b>0</b>

### Przekrój



- |                                                                                                                                                                                                                        |                                                                                                                                                                                                           |                                                                                                                                                                                              |
|------------------------------------------------------------------------------------------------------------------------------------------------------------------------------------------------------------------------|-----------------------------------------------------------------------------------------------------------------------------------------------------------------------------------------------------------|----------------------------------------------------------------------------------------------------------------------------------------------------------------------------------------------|
| <p><b>1</b></p> <p>Wylewka betonowa gr. 8 cm zbrojona przelotkami* zsiarata na gładko<br/>2x papa na kaplu<br/>Beton zsiarany na gładko gr. 10cm<br/>Zapewszona podłoga piankowa-grutowa, gr. 30cm<br/>Lubły grunt</p> | <p><b>2</b></p> <p>Płytki ceramiczne gr. 2cm<br/>Wylewka cementowa gr. 5cm zbrojona przelotkami*<br/>Folia budowlana<br/>Słupczak gr. 3cm<br/>Stryp POROTHERM gr. 23 cm<br/>Tynk cem.-wap. gr. 1.5 cm</p> | <p><b>3</b></p> <p>Konkret brukowa, gr. 8cm<br/>Podłoga piankowa gr. 5cm<br/>Podbudowa drogową zapewszona (szlam/Mińsk) gr.15cm<br/>Podłoga piankowa zapewszona gr.5cm<br/>Grunt włósczy</p> |
| <p><b>4</b></p> <p>Dachówka cementowa BRHAS<br/>Łaty Świdom / kandytry 8x3cm<br/>Folia dachowa (elektroizolacja)<br/>Krokiw 8x16cm<br/>Podbitka gr. 2,5cm</p>                                                          | <p><b>A</b></p> <p>mur z blokadami betonowych rapewka<br/>izolacja przeciwlądowa</p>                                                                                                                      | <p><b>B</b></p> <p>tynk cem.-wap.<br/>pustak POROTHERM 25 P+M<br/>tynk cem.-wap. gr. 1,5cm<br/>farba elewacyjna</p>                                                                          |

**UWAGA!**  
\* = zbrojenie przelotkowe - szkło z prętów 6mm o odcach max. 20x20cm

**UWAGA!**  
izolacje przeciwlądowa pianowa należy wykonać min. 30cm nad poziom gruntu