



G34 garaż dwustanowiskowy z poddaszem użytkowym

1190 zł

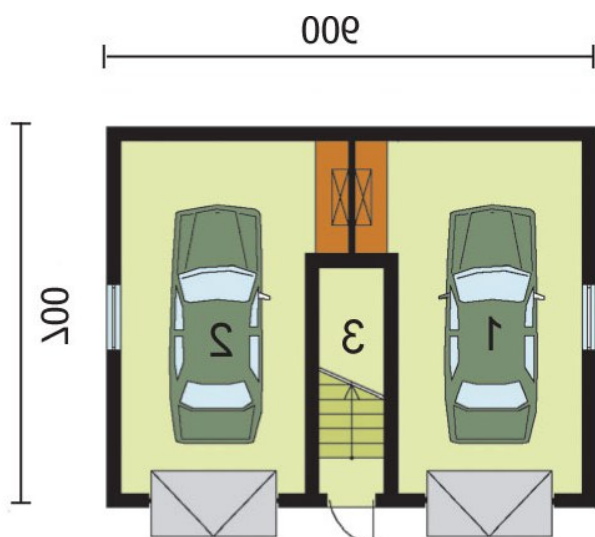
O projekcie

Budynek gospodarczo-garażowy.

Dane techniczne

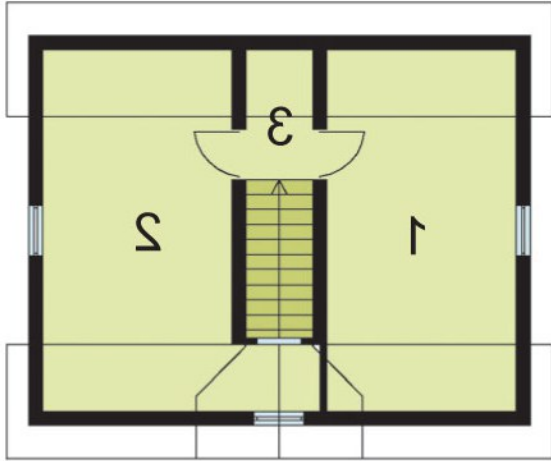
Powierzchnia użytkowa	83.37 m ²
Powierzchnia zabudowy	63.00 m ²
Powierzchnia kondygnacji netto	0.00 m ²
Powierzchnia całkowita	63.00 m ²
Kubatura	330.00 m ³
Kąt nachylenia dachu	35°
Wymiary budynku długość x szerokość	9.00 x 7.00 m
Wysokość budynku	6.48 m
Min. wymiary działki długość x szerokość	16.00 x 14.00 m

Rzuty i przekroje



PRZYZIEMIE

Nr	Nazwa	Pow. użytkowa[m ²]	Pow. netto[m ²]
02	garaż	23.61	0
03	komunikacja	5	0
01	garaż	23.61	0
Suma		52.22	0



Poddasze

Nr	Nazwa	Pow. użytkowa[m ²]	Pow. netto[m ²]
03	komunikacja	1.21	0
01	pom. gospodarcze	14.31	0
02	pom. gospodarcze	15.63	0
Suma		31.15	0

Przekrój

