

S1 stajnia dla koni - 2 boksy

2100 zł

O projekcie

[Zobacz wersję budynku gospodarczego BGS1](#)

Projekt posiada poddasze nie użytkowe.

Ta niezwykle urocza stajnia została zaprojektowana tak, by spełniać wszystkie normy niezbędne ku temu, by mogły tam we właściwych warunkach przebywać konie. Jest jednak obiektem stworzonym z myślą o tych z Państwa, którym nie zależy na rozwijaniu własnej hodowli. Wewnątrz budynku, z lewej jego strony, przewidziano obok siebie dwa boksy o powierzchni 10,5 m². Przez środek idzie szeroka komunikacja, z której można wejść do paszalni lub siodlarni, a stąd do wygodnej łazienki. Cały obiekt jest bardzo zgrabny, dobrze prezentuje się z zewnątrz, a wewnątrz jest bardzo funkcjonalne. Zanim jednak wybierze się ten projekt, należy się zastanowić, czy ilość stanowisk nie okaże się w przyszłości za mała.

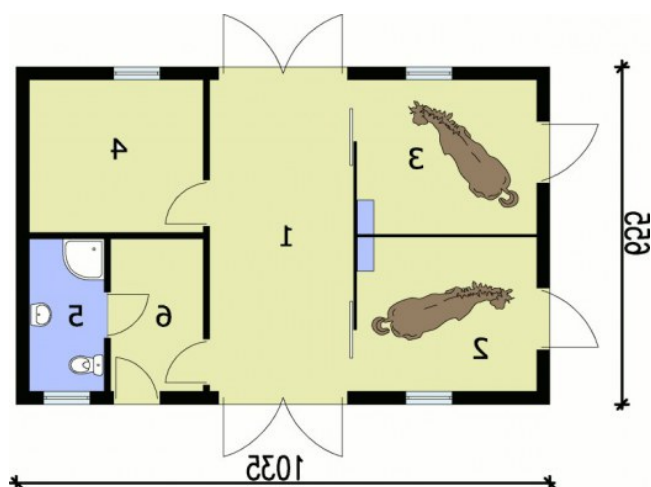
Projekt stajni dla koni. Projekt stajni składa się z czterech egzemplarzy a w tym części architektonicznej, konstrukcyjnej, wewnętrznych instalacji wod.-kan i instalacji wewnętrznej elektrycznej. W projekcie załączone są podstawowe zestawienie stali, drewna i stolarki okiennie-drzwiowej. Do projektu dołączamy bezpłatną zgodę na wprowadzenie zmian, oświadczenie projektantów o wykonaniu projektu zgodnie z obowiązującymi normami i przepisami oraz kserokopie uprawnień projektantów wraz z aktualnym wpisem do izby.

Kochasz **konie**? Zapraszamy do serwisu ogłoszeniowego i forum najnowszych. Zobacz [najnowsze ogłoszenia](#).

Dane techniczne

Powierzchnia użytkowa + Strych	57.63 m ² 20.54 m ²
Powierzchnia zabudowy	67.79 m ²
Powierzchnia kondygnacji netto	0.00 m ²
Powierzchnia całkowita	89.83 m ²
Kubatura	351.00 m ³
Kąt nachylenia dachu	35°
Wymiary budynku długość x szerokość	10.35 x 6.55 m
Wysokość budynku	6.32 m
Min. wymiary działki długość x szerokość	14.55 x 17.35 m

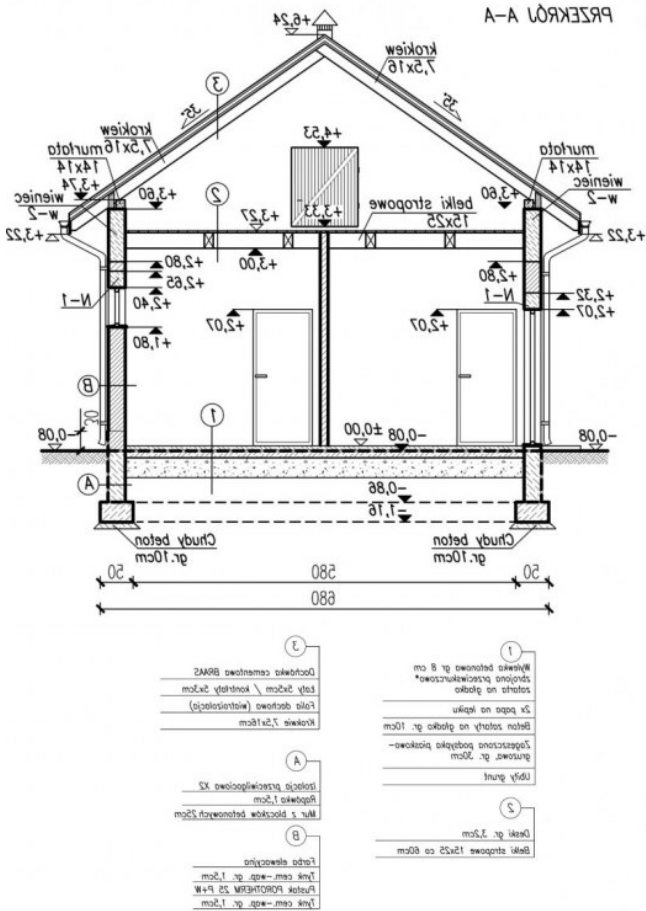
Rzuty i przekroje



Przyziemie

Nr	Nazwa	Pow. użytkowa[m ²]	Pow. netto[m ²]
7.	Strych	20.54	0
1.	Komunikacja	16.94	0
2.	Boks	10.5	0
3.	Boks	10.5	0
4.	Paszalnia	10	0
5.	Łazienka	4.34	0
6.	Siodlarnia	5.35	0
Suma		78.17	0

Przekrój A-A



Przekrój B-B

