

## S3 stajnia dla koni - 2 boksy

**2100 zł**

### 0 projekcie

[Zobacz wersję budynku gospodarczego BGS3](#)

Stajnia S03 to ciekawa propozycja dla osób, które chcą własną stajnię, ale nie chcą jej szczególnie rozwijać. Ten obiekt został przewidziany dla dwóch koni, oba boksy mają powierzchnię 10,5 m<sup>2</sup>. Zwierzęta można wyprowadzać zarówno poprzez komunikację wewnątrz budynku, jak i prosto z bokszów. Będzie to szczególnie wygodne rozwiązanie, jeżeli przygotowuje się dla nich w tym miejscu odpowiedni wybieg. Ponadto w budynku przewidziano także obszerną paszalníę, siodlarníę oraz łazienkę z przepływowym, umywalkowo – natryskowym ogrzewaczem wody. Na uwagę zasługuje również przestronna wíata z lewej strony budynku. Okaze się ona bardzo przyteczna przy każdych warunkach pogodowych (może ochronić przed deszczem, słońcem itp., można tutaj zostawić samochód). Czy ta stajnia będzie dla Ciebie wystarczająca? Czy okaże się wygodnym rozwiązaniem za kilka lub kilkanaście lat? Warto odpowiedzieć sobie na pytania już dzisiaj, by później nie żałować chybionej inwestycji.

**Projekt posiada poddasze użytkowe.**

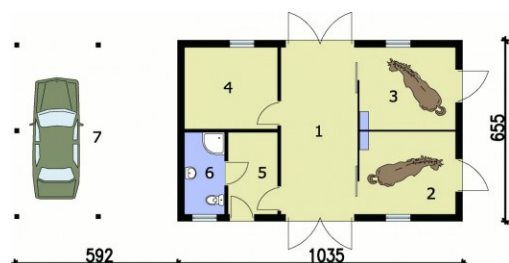
**Projekt stajni dla koni. Projekt stajni składa się z czterech egzemplarzy a w tym części architektonicznej, konstrukcyjnej, wewnętrznych instalacji wod.-kan i instalacji wewnętrznej elektrycznej. W projekcie załączone są podstawowe zestawienie stali, drewna i stolarki okiennno-drzwiowej. Do projektu dołączamy bezpłatną zgodę na wprowadzenie zmian, oświadczenie projektantów o wykonaniu projektu zgodnie z obowiązującymi normami i przepisami oraz kserokopie uprawnień projektantów wraz z aktualnym wpisem do izby.**

Kochasz [konie](#)? Zapraszamy do serwisu ogłoszeniowego i forum <http://allekonie.pl>

### Dane techniczne

Powierzchnia użytkowa + wíata	80.58 m <sup>2</sup> 38.78 m <sup>2</sup>
Powierzchnia zabudowy	67.79 m <sup>2</sup>
Powierzchnia kondygnacji netto	0.00 m <sup>2</sup>
Powierzchnia całkowita	174.38 m <sup>2</sup>
Kubatura	552.00 m <sup>3</sup>
Kąt nachylenia dachu	35°
Wymiary budynku długość x szerokość	16.27 x 6.55 m
Wysokość budynku	6.32 m
Min. wymiary działki długość x szerokość	14.55 x 23.27 m

### Rzuty i przekroje



#### Przyziemie

Nr	Nazwa	Pow. użytkowa[m <sup>2</sup> ]	Pow. netto[m <sup>2</sup> ]
1.	Komunikacja	16.94	0
2.	Boks	10.5	0
3.	Boks	10.5	0
4.	Paszalnia	10.02	0
5.	Siodlarnia	5.34	0
6.	Łazienka	4.33	0
	<b>Suma</b>	<b>57.63</b>	<b>0</b>
8.	Strych	22.95	0
7.	Wíata	38.78	0
	<b>Suma</b>	<b>61.73</b>	<b>0</b>