

## S17 Stajnia dla koni - 4 boksy

**2100 zł**

### O projekcie

**Świetnie pomyślana stajnia dla czterech koni.** Przestronne boksy zostały umieszczone przy wschodniej ścianie budynku. Każdy z nich został zaopatrzony w dwa wyjścia - jedno bezpośrednie z boksu, drugie - do wygodnej komunikacji poprowadzonej z południa na północ budynku. Dzięki takiemu rozwiązaniu zwierzęta będą mogły korzystać z jednego wybiegu, na który będzie można je wypuścić bezpośrednio z bokсів. Do wnętrza budynku można także wejść przez siodlarnię, gdzie znajduje się także wejście do łazienki. Ponadto jest tutaj także paszalnica i dodatkowe pomieszczenie gospodarcze. Ta propozycja jest jednak wyjątkowa ze względu na przewidzianą od zachodu wsporną wiatę, która może ochronić od wpływu warunków atmosferycznych różne, pozostawione tu rzeczy. Nie jest to jednak propozycja dla osób chcących rozwijać swoją hodowlę koni. Czy taki projekt zaspokoi potrzeby Twoje i Twoich zwierząt?

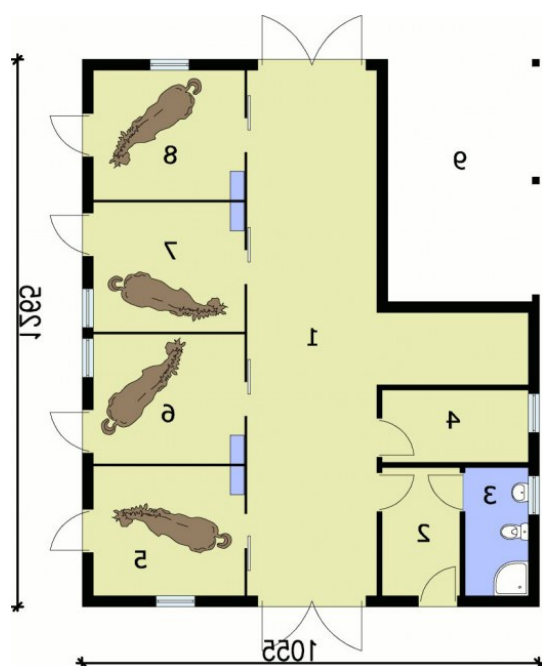
Projekt stajni dla koni. Projekt stajni składa się z czterech egzemplarzy a w tym części architektonicznej, konstrukcyjnej i instalacji wewnętrznej elektrycznej. W projekcie załączone są podstawowe zestawienie stali, drewna i stolarki okiennie-drzwiowej. Do projektu dołączamy bezpłatną zgodę na wprowadzenie zmian, oświadczenie projektantów o wykonaniu projektu zgodnie z obowiązującymi normami i przepisami oraz kserokopie uprawnień projektantów wraz z aktualnym wpisem do izby.

Kochasz **konie**? Zapraszamy do serwisu ogłoszeniowego i forum najnowszych. Zobacz [najnowsze ogłoszenia](#).

### Dane techniczne

Powierzchnia użytkowa + wiaty	99.62 m <sup>2</sup> 19.6 m <sup>2</sup>
Powierzchnia zabudowy	113.86 m <sup>2</sup>
Powierzchnia kondygnacji netto	0.00 m <sup>2</sup>
Powierzchnia całkowita	160.56 m <sup>2</sup>
Kubatura	660.00 m <sup>3</sup>
Kąt nachylenia dachu	35°
Wymiary budynku długość x szerokość	10.55 x 12.65 m
Wysokość budynku	6.50 m
Min. wymiary działki długość x szerokość	20.65 x 18.55 m

### Rzuty i przekroje



### Przyziemie

Nr	Nazwa	Pow. użytkowa[m <sup>2</sup> ]	Pow. netto[m <sup>2</sup> ]
5.	Boks	10.5	0
6.	Boks	10.5	0
7.	Boks	10.5	0
8.	Boks	10.5	0
1.	Komunikacja	36.45	0
2.	Siodlarnia	4.91	0
3.	Łazienka	4.35	0
4.	Paszalnica	5.46	0
9	Część gosp.	5.44	0
<b>Suma</b>		<b>98.61</b>	<b>0</b>
10.	Wiaty	19.6	0
<b>Suma</b>		<b>19.6</b>	<b>0</b>