



## S21 Stajnia dla koni - 12 boksów

**3100 zł**

### O projekcie

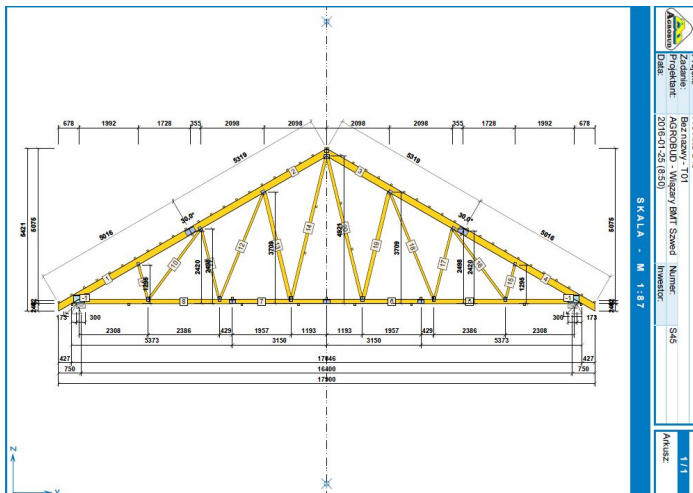
**Prosta bryła budynku i dwuspadowy dach dał w efekcie bardzo przestronne wnętrze.** Projekt tej stajni został wykonany z myślą o hodowli dwunastu koni, dodatkowo, trzynasty boks, oddzielony od reszty boksów paszalnią, stanowi izolatkę dla jednego ze zwierząt. Boksy rozmieszczono po obu stronach obszernej komunikacji, do której obszerne wejścia prowadzą zarówno od południa, jak i od północy budynku. Dodatkowo każdy boks, oprócz wyjścia bezpośrednio do komunikacji, posiada bezpośrednie wyjście na zewnątrz. Tę stajnię zaopatrzone w szereg pomieszczeń pomocniczych, niezbędnych przy hodowli tak dużej liczby koni. Mamy tutaj przestrzeń zarezerwowaną na myjnię dla zwierząt, obszerną siodlarnię z przejściem do łazienki oraz, wspomnianą już, paszalnię. Ten obszerny obiekt, wiążący się z dosyć dużym nakładem inwestycyjnym, może okazać się miejscem o niepowtarzalnym klimacie. Czy chcesz skorzystać z tej oferty?

**Projekt stajni dla koni. Projekt stajni składa się z czterech egzemplarzy a w tym części architektonicznej, konstrukcyjnej, wewnętrznych instalacji wod.-kan i instalacji wewnętrznej elektrycznej. W projekcie załączone są podstawowe zestawienie stali, drewna i stolarki okiennie-drzwiowej. Do projektu dołączamy bezpłatną zgodę na wprowadzenie zmian, oświadczenie projektantów o wykonaniu projektu zgodnie z obowiązującymi normami i przepisami oraz kserokopie uprawnień projektantów wraz z aktualnym wpisem do izby.**

Możliwość zakupu alternatywnej konstrukcji dachu w postaci **wiązarów (projekt i wykonawstwo z montażem)**. Zapraszamy do kontaktu +48 33 811 89 57 ; mobil : +48 512 119 101, dachy@agrobud.ig.agrobud.pl, konstruktor@agrobud.ig.pl ; www.agrobud.eu

### Dane techniczne

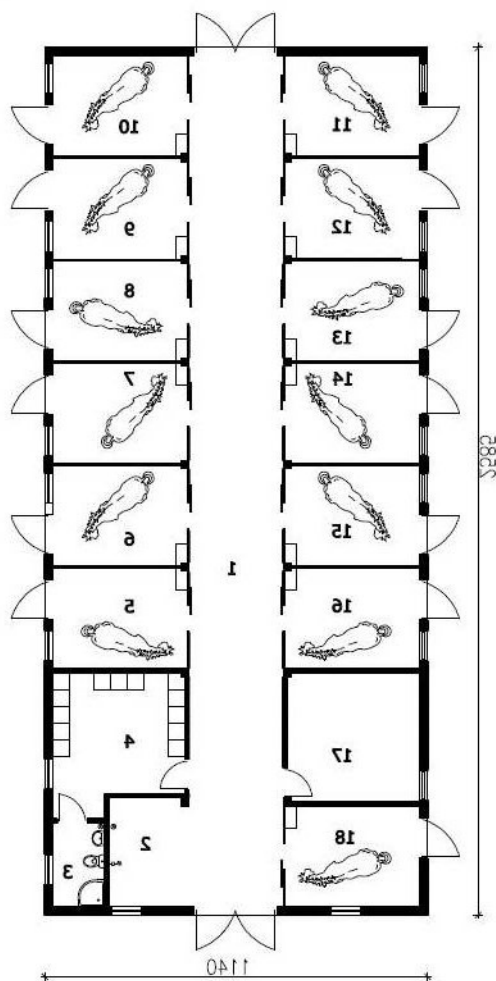
Powierzchnia użytkowa	269.24 m <sup>2</sup>
Powierzchnia zabudowy	294.70 m <sup>2</sup>
Powierzchnia kondygnacji netto	0.00 m <sup>2</sup>
Powierzchnia całkowita	294.70 m <sup>2</sup>
Kubatura	1765.80 m <sup>3</sup>
Kąt nachylenia dachu	30°
Wymiary budynku długość x szerokość	25.85 x 11.40 m
Wysokość budynku	7.64 m
Min. wymiary działki długość x szerokość	19.40 x 33.85 m



Projekt posiada strych 156,41m<sup>2</sup>.

Kochasz **konie**? Zapraszamy do serwisu ogłoszeniowego i forum <http://allekonie.pl>

## Rzuty i przekroje



## Przyziemie

Nr	Nazwa	Pow. użytkowa[m <sup>2</sup> ]	Pow. netto[m <sup>2</sup> ]
11.	Boks	12	0
1.	Komunikacja	70.98	0
2.	Myjnia dla koni	7.74	0
3.	Łazienka	3.88	0
4.	Siodlarnia	15.49	0
12.	Boks	12	0
13.	Boks	12	0
14.	Boks	12	0
15.	Boks	12	0
16.	Boks	12	0
17.	Paszalnia	15.15	0
18.	Izolotka dla koni	12	0
5.	Boks	12	0
6.	Boks	12	0
7.	Boks	12	0
8.	Boks	12	0
9.	Boks	12	0
10.	Boks	12	0
<b>Suma</b>		<b>269.24</b>	<b>0</b>