



S22 stajnia angielska dla koni - 16 boksów

3300 zł

O projekcie

Stajnia dla koni - S22- 16 boksów

Niezwykły, odwołujący się swą architekturą do tradycji staropolskich, projekt obszernej stajni. Został stworzony dla szesnastu koni, dodatkowy, siedemnasty boks, stanowi izolatkę. Do środka prowadzą trzy wejścia, dwa wieńczące komunikację od wschodu i zachodu, trzecie w centralnej części budynku prowadzi przez siodlarnię do łazienki lub obszernej komunikacji.

Same boksy rozmieszczono przy północnej i południowej ścianie budynku. Przy siodlarni urządzono myjnię dla koni. Naprzeciwko niej znajduje się obszerna paszalnia oraz wspomniana izolotka dla koni, która jako jedyny boks posiada wejście tylko przez komunikację wewnątrz budynku. Pozostałe boksy mają dwa wejścia, jedno właśnie z komunikacji, drugie bezpośrednie z boksu. Same pomieszczenia dla koni są obszerne, każdy ma powierzchnię 12m². Teraz już wiesz, że chcesz zbudować stajnię według tego projektu. Spełnia ona wszystkie kryteria, które powinna spełniać stajnia dla Twoich koni.

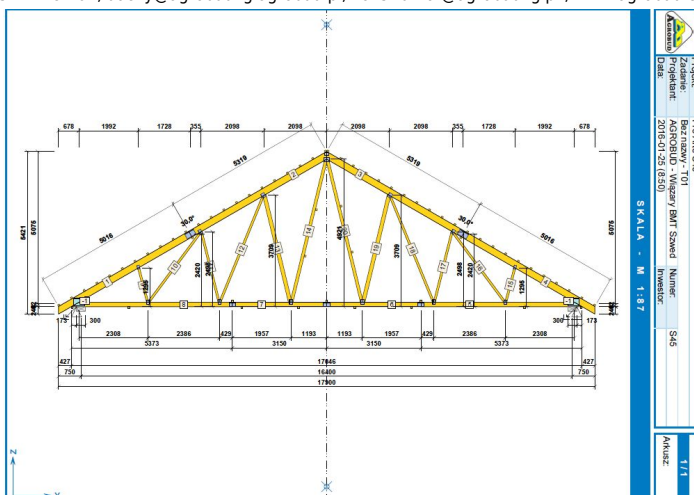
Projekt stajni dla koni. Projekt stajni składa się z czterech egzemplarzy a w tym części architektonicznej, konstrukcyjnej i instalacji wewnętrznej elektrycznej. W projekcie załączone są podstawowe zestawienie stali, drewna i stolarki okiennie-drzwiowej. Do projektu dołączamy bezpłatną zgodę na wprowadzenie zmian, oświadczenie projektantów o wykonaniu projektu zgodnie z obowiązującymi normami i przepisami oraz kserokopie uprawnień projektantów wraz z aktualnym wpisem do izby.

Szerokość komunikacji : 2,8m Wymiary boksów: 3m x 3,5m W łazience zastosowano przepływowy podgrzewacz wody umywalkowo-natryskowy.

Możliwość zakupu alternatywnej konstrukcji dachu w postaci **wiązarów (projekt i wykonawstwo z montażem)**. Zapraszamy do kontaktu +48 33 811 89 57 ; mobil : +48 512 119 101, dachy@agrobud.ig.agrobud.pl, konstruktor@agrobud.ig.pl ; www.agrobud.eu

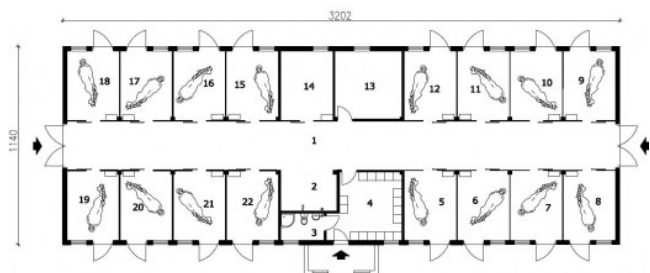
Dane techniczne

Powierzchnia użytkowa	334.40 m ²
Powierzchnia zabudowy	365.03 m ²
Powierzchnia kondygnacji netto	0.00 m ²
Powierzchnia całkowita	584.56 m ²
Kubatura	2135.00 m ³
Kąt nachylenia dachu	30°, 43°
Wymiary budynku długość x szerokość	11.00 x 32.02 m
Wysokość budynku	7.61 m
Min. wymiary działki długość x szerokość	40.02 x 19.40 m



Kochasz **konie**? Zapraszamy do serwisu ogłoszeniowego i forum <http://allekonie.pl>

Rzuty i przekroje



Przyziemie

Nr	Nazwa	Pow. użytkowa[m ²]	Pow. netto[m ²]
13.	Paszalnia	15.17	0
12.	Boks	12	0
15.	Boks	12	0
14.	Izolotka dla koni	12	0
1.	Komunikacja	88.26	0
2.	Myjnia dla koni	7.74	0
3.	Łazienka	3.88	0
4.	Siodlarnia	15.35	0
5.	Boks	12	0
6.	Boks	12	0
7.	Boks	12	0
8.	Boks	12	0
9.	Boks	12	0
10.	Boks	12	0
11.	Boks	12	0
16.	Boks	12	0
17.	Boks	12	0
18.	Boks	12	0
19.	Boks	12	0
20.	Boks	12	0
21.	Boks	12	0
22.	Boks	12	0
Suma		334.4	0