



S24 Stajnia dla koni - 20 boksów

6400 zł

O projekcie

Stajnia dla koni - S24- 20 boksów

Wyjątkowy projekt stajni stworzony dla tych z Państwa, którzy chcą rozwijać swoją hodowlę koni, jednocześnie mając możliwość stałego zamieszkania przy stajni. Jak łatwo się domyślić budynek można podzielić na dwie zasadnicze części, przeznaczoną dla ludzi i dla zwierząt.

Część dla koni podzielono na trzy odcinki, pierwszy to dwanaście ustawionych naprzeciwko siebie boksów, drugi, myjnia dla koni, solarium, siodlarnia, przebieralnia, łazienka oraz dodatkowa komunikacja łącząca stajnię z częścią mieszkalną.

W trzeciej części przeznaczony dla koni jest osiem boksów o zwiększonej powierzchni, stanowiących dogodne rozwiązanie nawet dla ożrebionej klaczy. Dwa z tych ośmiu boksów posiadają dodatkowe, bezpośrednie wyjścia na zewnątrz. Tuż przy wyjściu ze stajni umieszczono składy gospodarcze.

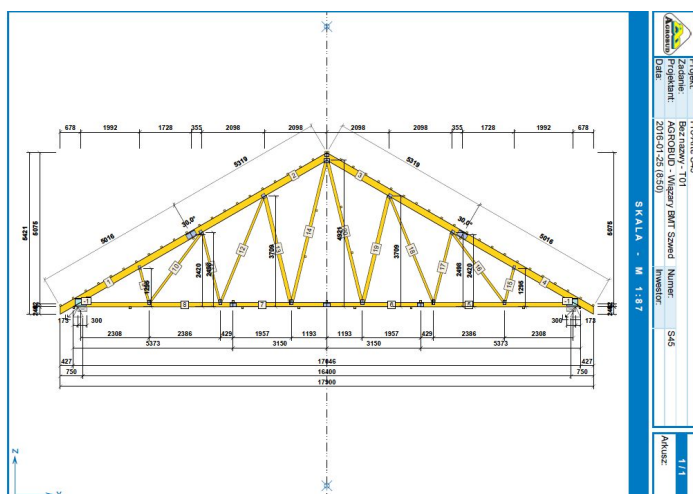
W odrębnej, aczkolwiek połączonej z pomieszczeniami stajni, części budynku zaprojektowano pomieszczenia przeznaczone wyłącznie dla osób opiekujących się końmi. Jest tutaj niezależna łazienka, pokój dzienny z aneksem kuchennym. Na piętrze znajduje się otwarta sypialnia oraz pomieszczenie pomocnicze.

Projekt stajni dla koni. Projekt stajni składa się z czterech egzemplarzy a w tym części architektonicznej, konstrukcyjnej, wewnętrznych instalacji wod.-kan i instalacji wewnętrznej elektrycznej. W projekcie załączone są podstawowe zestawienie stali, drewna i stolarki okiennie-drzwiowej. Do projektu dołączamy bezpłatną zgodę na wprowadzenie zmian, oświadczenie projektantów o wykonaniu projektu zgodnie z obowiązującymi normami i przepisami oraz kserokopie uprawnień projektantów wraz z aktualnym wpisem do izby.

Możliwość zakupu alternatywnej konstrukcji dachu w postaci **wiązarów (projekt i wykonawstwo z montażem)**. Zapraszamy do kontaktu +48 33 811 89 57 ; mobil : +48 512 119 101, dachy@agrobud.ig.agrobud.pl, konstruktor@agrobud.ig.pl ; www.agrobud.eu

Dane techniczne

Powierzchnia użytkowa + wiata	574.61 m ² 41.15 m ²
Powierzchnia zabudowy	621.65 m ²
Powierzchnia kondygnacji netto	0.00 m ²
Powierzchnia całkowita	697.93 m ²
Kubatura	3282.00 m ³
Kąt nachylenia dachu	30°, 40°, 15°
Wymiary budynku długość x szerokość	11.40 x 51.71 m
Wysokość budynku	6.95 m
Min. wymiary działki długość x szerokość	59.71 x 19.40 m



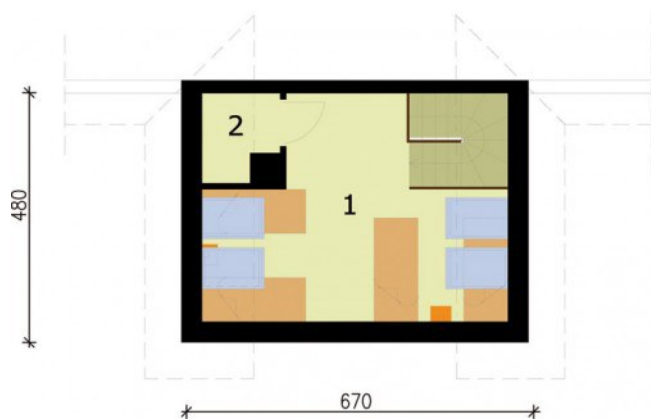
Kochasz **konie**? Zapraszamy do serwisu ogłoszeniowego i forum <http://allekonie.pl>

Rzuty i przekroje



Przyziemie

Nr	Nazwa	Pow. użytkowa[m ²]	Pow. netto[m ²]
19.	Boks	15.72	15.72
01.	Komunikacja	59.36	59.36
02.	Komunikacja	37.41	37.41
03.	Komunikacja	45.22	45.22
04.	Boks	15.8	15.8
23.	Siodlarnia	11.75	11.75
24.	Komunikacja	5.9	5.9
25.	Przebieralnia	9.7	9.7
26.	Łazienka	2.75	2.75
27.	Boks	12	12
28.	Boks	12	12
29.	Boks	12	12
30.	Boks	16	16
31.	Boks	16	16
32.	Boks	15.8	15.8
33.	Wiatrołap	2.32	2.32
34.	Łazienka	3.38	3.38
35.	Pokój dzienny z aneksem kuchennym	22.24	22.24
20.	Boks	16	16
09.	Boks	12	12
10.	Myjnia dla koni	11.08	11.08
11.	Solarium	12.15	12.15
12.	Paszalnia	11.75	11.75
13.	Boks	16	16
14.	Boks	16	16
15.	Boks	16	16
05.	Boks	16	16
06.	Boks	16	16
07.	Boks	12	12
08.	Boks	12	12
16.	Skład gospodarczy	15.69	15.69
17.	Skład gospodarczy	15.72	15.72
18.	Boks	15.72	15.72
21.	Boks	16	16
22.	Boks	16	16
	Suma	561.46	561.46
36.	Wiata	41.15	41.15
	Suma	41.15	41.15



Poddasze

Nr	Nazwa	Pow. użytkowa[m ²]	Pow. netto[m ²]
2.	Pom. pomocnicze	0.34	0.34
1.	Sypialnia z komunikacją	12.81	12.81
Suma		13.15	13.15