



S28 stajnia dla koni - 4 boksy + część mieszkalna

2600 zł

O projekcie

Interesujący projekt stajni połączonej z częścią mieszkalną.

Wschodnia część budynku została poświęcona koniom - znajdują się tutaj cztery boksy, z których każdy posiada dwa wyjścia - jedno do obszernej komunikacji, drugie - bezpośrednio na wybieg. Ponadto część stajenna ma dodatkowe wejście - przez siodlarnię, z której można przejść do łazienki lub do komunikacji, łączącej boksy i paszalnię. Część zachodnia projektu została stworzona z myślą o ludziach. Główne wejście prowadzi przez wiatrołap do komunikacji łączącej dwa pokoje, łazienkę i pokój dzienny z aneksem kuchennym. Tutaj także przewidziano wyjście na taras. Dwie zasadnicze części tego budynku zostały od siebie oddzielone jednonastanowiskowym garażem z miejscem na warsztat. Ten projekt został stworzony z myślą o osobach chcących posiadać jedynie cztery konie, ale jednocześnie pragnących stworzyć przy stajni miejsce dla ich opiekunów. Czy jest to projekt na miarę Twoich oczekiwań?

Projekt stajni dla koni. Projekt stajni składa się z czterech egzemplarzy a w tym części architektonicznej, konstrukcyjnej, wewnętrznych instalacji wod.-kan i instalacji wewnętrznej elektrycznej. W projekcie załączone są podstawowe zestawienie stali, drewna i stolarki okienno-drzwiowej. Do projektu dołączamy bezpłatną zgodę na wprowadzenie zmian, oświadczenie projektantów o wykonaniu projektu zgodnie z obowiązującymi normami i przepisami oraz kserokopie uprawnień projektantów wraz z aktualnym wpisem do izby.

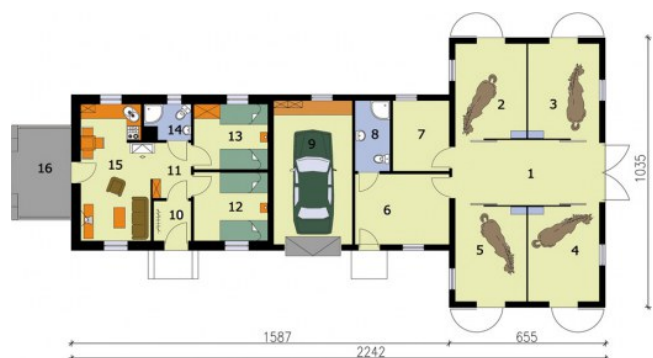
Powierzchnia użytkowa strychu (skład na siano i słomę) 36,58m2

Kochasz [konie](http://allekonie.pl)? Zapraszamy do serwisu ogłoszeniowego i forum <http://allekonie.pl>

Dane techniczne

Powierzchnia użytkowa + taras	150.34 m ² 8.82 m ²
Powierzchnia zabudowy	178.29 m ²
Powierzchnia kondygnacji netto	0.00 m ²
Powierzchnia całkowita	178.29 m ²
Kubatura	935.00 m ³
Kąt nachylenia dachu	35°
Wymiary budynku długość x szerokość	22.42 x 11.35 m
Wysokość budynku	6.54 m
Min. wymiary działki długość x szerokość	19.35 x 30.42 m

Rzuty i przekroje



Przyziemie

Nr	Nazwa	Pow. użytkowa[m ²]	Pow. netto[m ²]
09.	Garaż	19.97	0
16	Taras	8.82	0
03.	Boks	12	0
04.	Boks	12	0
08.	Łazienka	4.33	0
11.	Komunikacja	3.78	0
12	Pokój	8.96	0
13	Pokój	8.49	0
14	Łazienka	2.63	0
01.	Komunikacja	16.64	0
02.	Boks	12	0
05.	Boks	12	0
06.	Siodlarnia	11.69	0
07.	Paszalnia	7.03	0
10.	Wiatrołap	2.56	0
15	Pokój dzienny z aneksem kuchennym	16.26	0
Suma		159.16	0