



## S25 Stajnia angielska dla koni - 16 boksów + część mieszkalna

**6400 zł**

### O projekcie

Ta propozycja to dogodne rozwiązanie dla osób pragnących dużej stajni, ale nie potrzebujących obszernych boksów, na przykład dla ożrebionej klaczy. Sam budynek można podzielić na dwie zasadnicze części: główną, stajenną i mieszkalną umieszczoną w niezwykle uroczym wykuszu. Przez całą część stajenną idzie szeroka komunikacja. Po prawej i lewej stronie tego budynku rozmieszczono szesnaście boksów. W samym centrum umieszczono izolatkę, paszalníę, myjnię dla koni, łazienkę i siodlarníę, z której przechodzi się do komunikacji wiodącej do części mieszkalnej. Ponadto w każdym z boksów, oprócz izolatki, przewidziano dodatkowe wyjście bezpośrednio na wybieg. Część mieszkalna została zaprojektowana na tym samym poziomie, co stajnia oraz na poddaszu. Na dole mamy odrębną łazienkę i pokój dzienny z aneksem kuchennym. Na piętrze natomiast: komunikacja z sypialnią, pomieszczenie pomocnicze oraz skład na siano i słomę. Być może warto rozważyć budowę stajni według tego projektu?

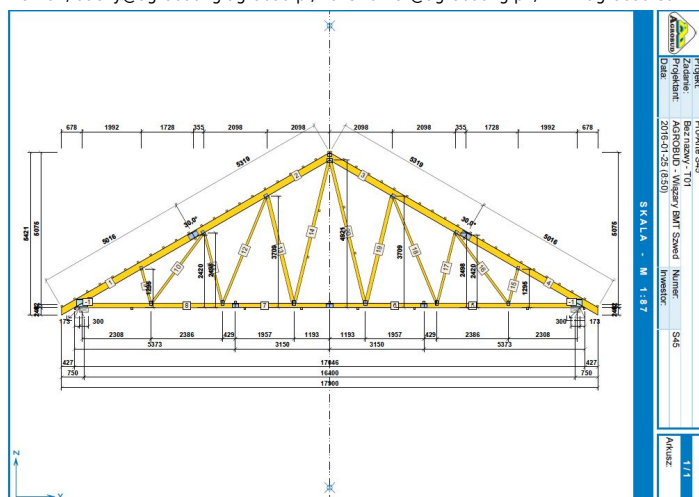
Projekt stajni dla koni z częścią mieszkalną.

**Projekt stajni dla koni. Projekt stajni składa się z czterech egzemplarzy a w tym części architektonicznej, konstrukcyjnej, wewnętrznych instalacji wod.-kan i instalacji wewnętrznej elektrycznej. W projekcie załączone są podstawowe zestawienie stali, drewna i stolarki okiennie-drzwiowej. Do projektu dołączamy bezpłatną zgodę na wprowadzenie zmian, oświadczenie projektantów o wykonaniu projektu zgodnie z obowiązującymi normami i przepisami oraz kserokopie uprawnień projektantów wraz z aktualnym wpisem do izby.**

Możliwość zakupu alternatywnej konstrukcji dachu w postaci **wiązarów (projekt, wykonawstwo i montaż)**. Zapraszamy do kontaktu +48 33 811 89 57 ; mobil : +48 512 119 101, dachy@agrobud.ig.agrobud.pl, konstruktor@agrobud.ig.pl ; www.agrobud.eu

### Dane techniczne

Powierzchnia użytkowa	612.44 m <sup>2</sup>
Powierzchnia zabudowy	397.19 m <sup>2</sup>
Powierzchnia kondygnacji netto	0.00 m <sup>2</sup>
Powierzchnia całkowita	659.04 m <sup>2</sup>
Kubatura	2465.00 m <sup>3</sup>
Kąt nachylenia dachu	30°, 40°
Wymiary budynku długość x szerokość	32.02 x 11.40 m
Wysokość budynku	7.87 m
Min. wymiary działki długość x szerokość	19.40 x 40.02 m



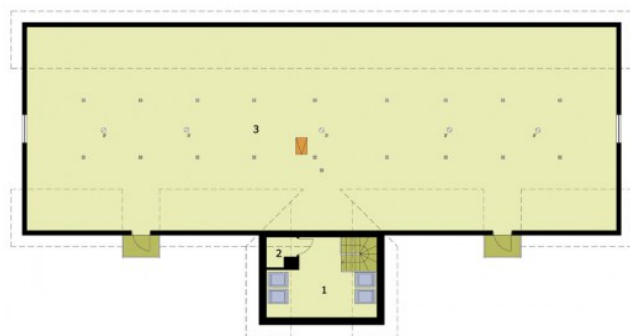
Kochasz **konie**? Zapraszamy do serwisu ogłoszeniowego i forum najnowszych. Zobacz [najnowsze ogłoszenia](#).

## Rzuty i przekroje



### Rzut przyziemia

Nr	Nazwa	Pow. użytkowa[m <sup>2</sup> ]	Pow. netto[m <sup>2</sup> ]
22.	Boks	12	0
23.	Boks	12	0
01.	Komunikacja	88.26	0
03.	Łazienka	3.88	0
05.	Siodlarnia	8.16	0
06.	Łazienka	3.1	0
02.	Myjnia dla koni	7.64	0
04.	Komunikacja	3.47	0
25.	Wiatrołap	2.32	0
26.	Pokój dzienny z aneksem kuchennym	22.24	0
15.	Paszarnia	15.17	0
12.	Boks	12	0
13.	Boks	12	0
14.	Boks	12	0
08.	Boks	12	0
09.	Boks	12	0
10.	Boks	12	0
11.	Boks	12	0
20.	Boks	12	0
21.	Boks	12	0
16.	Izolotka dla koni	12	0
17.	Boks	12	0
18.	Boks	12	0
19.	Boks	12	0
24.	Boks	12	0
07.	Boks	12	0
<b>Suma</b>		<b>358.24</b>	<b>0</b>



### Poddasze

Nr	Nazwa	Pow. użytkowa[m <sup>2</sup> ]	Pow. netto[m <sup>2</sup> ]
1.	Sypialnia z komunikacją	11.22	11.22
2.	Pom. pomocnicze	0.14	0.14
3.	Poddasze nieużytkowe	242.84	242.84
<b>Suma</b>		<b>254.2</b>	<b>254.2</b>