



## S30 Stajnia dla koni - 8 boksów

**2900 zł**

### O projekcie

**Oryginalny projekt stajni przeznaczonej dla ośmiu koni.** Na uwagę w tym wypadku zasługują dwie obszerne, poprowadzone równolegle do siebie, komunikacje łączące po cztery boksy usytuowane przy wschodnim i zachodnim krańcu budynku. Dodatkowo, każdy boks, posiada osobne wyjście, bezpośrednio na zewnątrz. Warto jednak zauważyć, że w tej stajni nie ma dużego boksu, przewidzianego dla ożrebionej klaczy. Część centralna została przeznaczona na pomieszczenie gospodarcze, paszalnię, myjnię i siodlarnię z przejściem do łazienki. Ośmiu boksów w ciekawym układzie i dobre rozmieszczenie innych elementów niezbędnych przy hodowli koni, to niewątpliwe zalety tego projektu. Został on stworzony z myślą o osobach, które nie chcą rozwijać swojej stajni. Czy będzie to projekt odpowiadający Twoim oczekiwaniom?

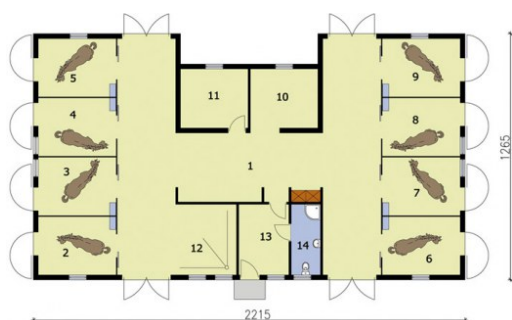
**Projekt stajni dla koni. Projekt stajni składa się z czterech egzemplarzy a w tym części architektonicznej, konstrukcyjnej, wewnętrznych instalacji wod.-kan i instalacji wewnętrznej elektrycznej. W projekcie załączone są podstawowe zestawienie stali, drewna i stolarki okienno-drzwiowej. Do projektu dołączamy bezpłatną zgodę na wprowadzenie zmian, oświadczenie projektantów o wykonaniu projektu zgodnie z obowiązującymi normami i przepisami oraz kserokopie uprawnień projektantów wraz z aktualnym wpisem do izby.**

Kochasz **konie**? Zapraszamy do serwisu ogłoszeniowego i forum <http://allekonie.pl>

### Dane techniczne

Powierzchnia użytkowa	242.54 m <sup>2</sup>
Powierzchnia zabudowy	269.20 m <sup>2</sup>
Powierzchnia kondygnacji netto	0.00 m <sup>2</sup>
Powierzchnia całkowita	269.20 m <sup>2</sup>
Kubatura	1441.00 m <sup>3</sup>
Kąt nachylenia dachu	35°, 20°
Wymiary budynku długość x szerokość	22.15 x 12.65 m
Wysokość budynku	6.78 m
Min. wymiary działki długość x szerokość	20.65 x 30.15 m

### Rzuty i przekroje



### Przyziemie

Nr	Nazwa	Pow. użytkowa[m <sup>2</sup> ]	Pow. netto[m <sup>2</sup> ]
14.	Łazienka	5.22	0
01.	Komunikacja	98.72	0
02.	Boks	12	0
03.	Boks	12	0
04.	Boks	12	0
05.	Boks	12	0
06.	Boks	12	0
07.	Boks	12	0
08.	Boks	12	0
09.	Boks	12	0
10.	Pom. gospodarcze	11.4	0
11.	Paszalnia	11.4	0
12.	Myjnia dla koni	10.86	0
13.	Siodlarnia	8.94	0
<b>Suma</b>		<b>242.54</b>	<b>0</b>