



## S33 Stajnia dla koni - 16 boksów

**3300 zł**

### O projekcie

**Projekt stajni dla koni - 16 boksów** Niemalych rozmiarów stajnia to propozycja dla średnich stadnin. Przedzielająca stajnię komunikacja wyznacza drogę do wszystkich 16 boksów. Siodlarnia, paszalnica, izolatka dla konia oraz łazienka to pomieszczenia, dzięki którym będzie można bezpiecznie, w czystości i porządku prowadzić hodowlę zwierząt. Gustowne jętki oraz odeskowanie widoczne od południa, zachodu i wschodu sprawiają, że s33 łączy w sobie piękno funkcjonalności i estetyki. Każdy koń w swoim boksie ma dostęp do okna. Warto zauważyć, że oprócz wymiaru humanitarnego okna poprawiają także wentylację stajni.

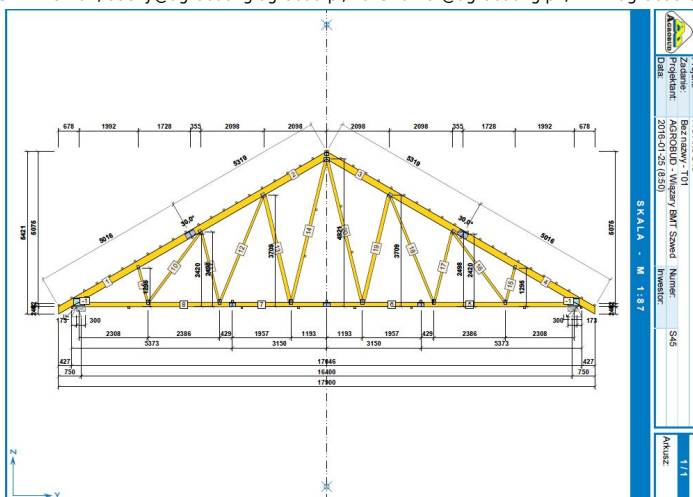
**Projekt stajni dla koni. Projekt stajni składa się z czterech egzemplarzy a w tym części architektonicznej, konstrukcyjnej, wewnętrznych instalacji wod.-kan i instalacji wewnętrznej elektrycznej. W projekcie załączone są podstawowe zestawienie stali, drewna i stolarki okienno-drzwiowej. Do projektu dołączamy bezpłatną zgodę na wprowadzenie zmian, oświadczenie projektantów o wykonaniu projektu zgodnie z obowiązującymi normami i przepisami oraz kserokopie uprawnień projektantów wraz z aktualnym wpisem do izby**

Projekt posiada poddasze nieużytkowe (512,13m<sup>2</sup>)

Możliwość zakupu alternatywnej konstrukcji dachu w postaci **wiązarów (projekt i wykonawstwo z montażem)**. Zapraszamy do kontaktu +48 33 811 89 57 ; mobil : +48 512 119 101, dachy@agrobud.ig.agrobud.pl, konstruktor@agrobud.ig.pl ; www.agrobud.eu

### Dane techniczne

Powierzchnia użytkowa	327.74 m <sup>2</sup>
Powierzchnia zabudowy	360.24 m <sup>2</sup>
Powierzchnia kondygnacji netto	0.00 m <sup>2</sup>
Powierzchnia całkowita	382.51 m <sup>2</sup>
Kubatura	2303.85 m <sup>3</sup>
Kąt nachylenia dachu	30°
Wymiary budynku długość x szerokość	11.40 x 31.60 m
Wysokość budynku	7.84 m
Min. wymiary działki długość x szerokość	39.60 x 19.40 m



Kochasz **konie**? Zapraszamy do serwisu ogłoszeniowego i forum <http://allekonie.pl>

## Rzuty i przekroje



## Przyziemie

Nr	Nazwa	Pow. użytkowa[m <sup>2</sup> ]	Pow. netto[m <sup>2</sup> ]
05.	Boks	12	0
06.	Boks	12	0
07.	Boks	12	0
08.	Boks	12	0
01.	Komunikacja	87.08	0
02.	Myjnia dla koni	7.36	0
03.	Łazienka	3.67	0
04.	Siodlarnia	13.18	0
17.	Boks	12	0
18.	Boks	12	0
15.	Boks	12	0
16.	Boks	12	0
20.	Boks	12	0
21.	Boks	12	0
22.	Boks	12	0
09.	Boks	12	0
10.	Boks	12	0
11.	Boks	12	0
12.	Boks	12	0
13.	Paszalnia	12.97	0
14.	Izolotka dla koni	11.48	0
19.	Boks	12	0
<b>Suma</b>		<b>327.74</b>	<b>0</b>