



## S23A Stajnia dla koni - 9 boksów

**3300 zł**

### O projekcie

**Projekt stajni dla koni z częścią mieszkalną.** Projekt tej stajni został przewidziany dla osób, które o hodowli koni lub wynajmie stajni myślą jak o poważnej inwestycji. Mamy tutaj 10 boksów o powierzchni 12m<sup>2</sup>. Jeden z boksów został odseparowany od pozostałych i stanowi izolatkę dla zwierząt. Inny to boks dla ogiera, jest też myjnia dla koni i solarium, składy gospodarcze. Poza tym w budynku przewidziana jest część mieszkalna dla obsługi lub właścicieli stajni. Z komunikacji umieszczonej w centralnym miejscu stajni, przewidziano przebiegalnię, z której przechodzi się do łazienki wychodzącej na zewnątrz budynku. Część mieszkalna dysponuje osobnym wejściem. Ten budynek został tak zaprojektowany z myślą o osobach, które chcą rozwijać hodowlę koni do pewnych rozmiarów. W łazienkach zastosowano przepływowy podgrzewacz wody umywalkowo-natryskowy. Część mieszkalna, przebiegalnia oraz siodlarnia ogrzewana.

**Projekt stajni dla koni. Projekt stajni składa się z czterech egzemplarzy a w tym części architektonicznej, konstrukcyjnej, wewnętrznych instalacji wod.-kan i instalacji wewnętrznej elektrycznej. W projekcie załączone są podstawowe zestawienie stali, drewna i stolarki okiennieo-drzwiowej. Do projektu dołączamy bezpłatną zgodę na wprowadzenie zmian, oświadczenie projektantów o wykonaniu projektu zgodnie z obowiązującymi normami i przepisami oraz kserokopie uprawnień projektantów wraz z aktualnym wpisem do izby**

Kochasz [konie](http://allekonie.pl)? Zapraszamy do serwisu ogłoszeniowego i forum <http://allekonie.pl>

### Rzuty i przekroje

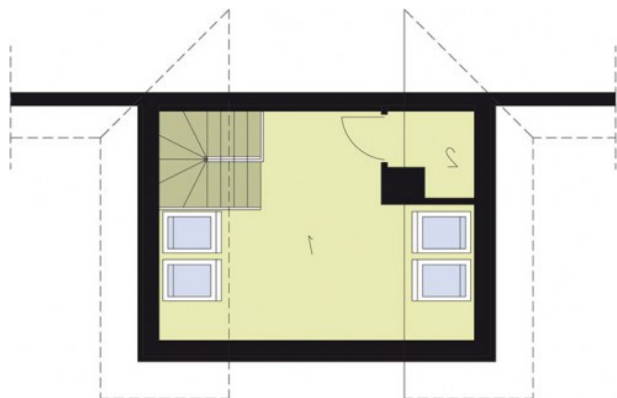
### Dane techniczne

Powierzchnia użytkowa + wiaty	341.66 m <sup>2</sup> 177.98 m <sup>2</sup>
Powierzchnia zabudowy	369.37 m <sup>2</sup>
Powierzchnia kondygnacji netto	0.00 m <sup>2</sup>
Powierzchnia całkowita	401.53 m <sup>2</sup>
Kubatura	2664.00 m <sup>3</sup>
Kąt nachylenia dachu	30°, 40°, 15°
Wymiary budynku długość x szerokość	20.20 x 29.58 m
Wysokość budynku	6.92 m
Min. wymiary działki długość x szerokość	37.58 x 28.20 m



### Przyziemie

Nr	Nazwa	Pow. użytkowa[m <sup>2</sup> ]	Pow. netto[m <sup>2</sup> ]
07.	Myjnia dla koni	12.11	0
08.	Solarium dla koni	12.15	0
12.	Skład siana	12	0
13.	Izolatka dla konia	12	0
14.	Boks dla ogiera	12	0
05.	Boks	12	0
06.	Boks	12	0
10.	Boks dla klaczy	16	0
11.	Skład słomy	12	0
16	Siodlarnia	11.79	0
01.	Komunikacja	25.48	0
02.	Komunikacja	37.41	0
03.	Komunikacja	17.14	0
09.	Paszalnia	11.79	0
19	Łazienka	3.2	0
20.	Boks	12	0
21.	Boks	12	0
15.	Boks dla klaczy	16	0
17.	Komunikacja	5.9	0
18.	Przebieralnia	10.4	0
22.	Boks	12	0
23.	Wiatrolap	2.12	0
24.	Łazienka	3.38	0
04.	Boks	12	0
25.	Pokój dzienny z aneksem kuchennym	22.45	0
	<b>Suma</b>	<b>327.32</b>	<b>0</b>
26.	Wiata	41.28	0
27	Wiata	135.7	0
	<b>Suma</b>	<b>176.98</b>	<b>0</b>



### Poddasze

Nr	Nazwa	Pow. użytkowa[m <sup>2</sup> ]	Pow. netto[m <sup>2</sup> ]
1.	Sypialnia z komunikacją	14.01	0
2.	Pom. pomocnicze	0.33	0
	<b>Suma</b>	<b>14.34</b>	<b>0</b>