



S40 Stajnia dla koni - 26 boksów

6400 zł

O projekcie

Stajnia na 26 koni z pomieszczeniem mieszkalnym i łazienką

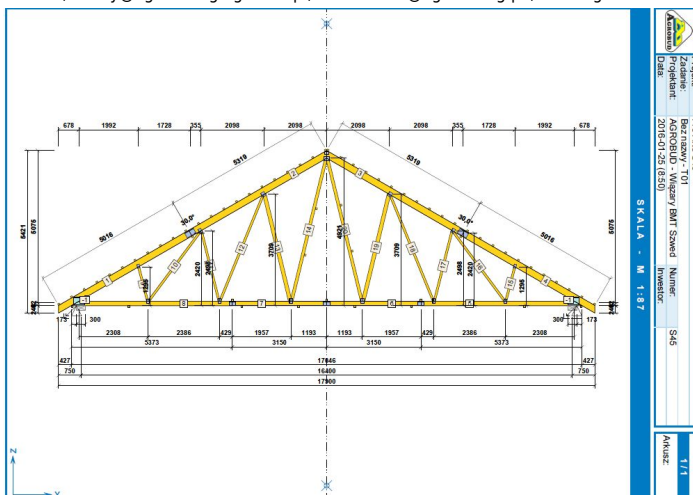
Wymiary boksów: 3m x 4m Wymiary bram wejściowych 3,20m x 2,60m.
Wyjątkowy projekt stajni, dla tych z Państwa, którzy chcą za jednym zamachem wejść w posiadanie stajni i domu. Ten projekt to wymarzony wybór dla miłośników koni. 26 boksów dla koni oraz część mieszkalna, na którą składa się m.in. pokój dzienny z łózkami i aneksem kuchennym, łazienka, słowem wszystko, czego do życia potrzeba. Dzięki tej stajni Twoje marzenia są bliskie spełnienia. 26 boksów, izolatki dla konia, paszarnia, siodlarnia, myjnia, składy gospodarcze, pomieszczenie pomocnicze, łączownik oraz część mieszkalna dla ludzi to elementy stajni S40. We wschodniej części przeznaczony dla koni znajduje się boks powiększony, będący dogodnym pomieszczeniem dla ożrebionej klaczy. Natomiast w części przeznaczonej dla pracowników obsługi lub właścicieli znajdziemy 2 niezależne łazienki, jedną na parterze jedną na poddaszu, pokój dzienny z aneksem kuchennym oraz pokój z możliwością dowolnej adaptacji na piętrze.

Projekt stajni dla koni. Projekt stajni składa się z czterech egzemplarzy a w tym części architektonicznej, konstrukcyjnej, wewnętrznych instalacji wod.-kan i instalacji wewnętrznej elektrycznej. W projekcie załączone są podstawowe zestawienie stali, drewna i stolarki okiennej-drzwiowej. Do projektu dołączamy bezpłatną zgodę na wprowadzenie zmian, oświadczenie projektantów o wykonaniu projektu zgodnie z obowiązującymi normami i przepisami oraz kserokopie uprawnień projektantów wraz z aktualnym wpisem do izby.

Możliwość zakupu alternatywnej konstrukcji dachu w postaci **wiązarów (projekt, wykonawstwo i montaż)**. Zapraszamy do kontaktu +48 33 811 89 57 ; mobil : +48 512 119 101, dachy@agrobud.ig.agrobud.pl, konstruktor@agrobud.ig.pl ; www.agrobud.eu

Dane techniczne

Powierzchnia użytkowa	1159.31 m ²
Powierzchnia zabudowy	809.36 m ²
Powierzchnia kondygnacji netto	0.00 m ²
Powierzchnia całkowita	1500.89 m ²
Kubatura	5170.00 m ³
Kąt nachylenia dachu	30°, 40°
Wymiary budynku długość x szerokość	18.40 x 60.23 m
Wysokość budynku	8.19 m
Min. wymiary działki długość x szerokość	68.23 x 26.40 m



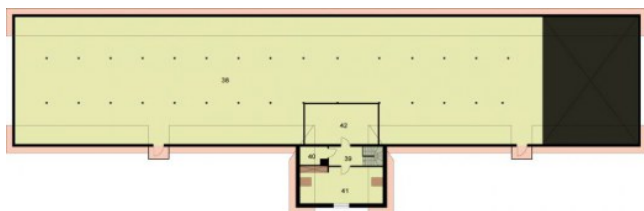
Kochasz **konie**? Zapraszamy do serwisu ogłoszeniowego i forum <http://allekonie.pl>

Rzuty i przekroje



Rzut przyziemia

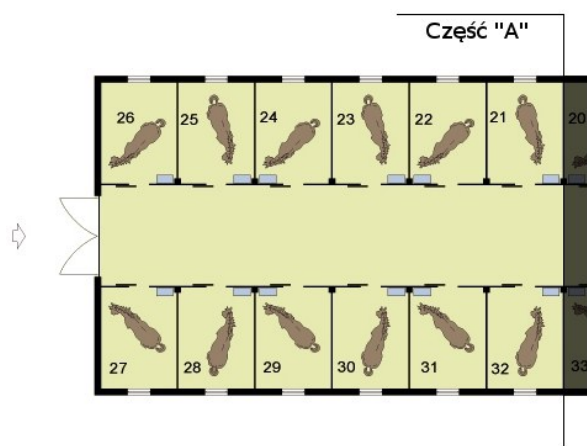
Nr	Nazwa	Pow. użytkowa[m ²]	Pow. netto[m ²]
02.	Myjnia dla koni	7.67	0
31.	Boks	12	0
32.	Boks	12	0
33.	Boks	12	0
34.	Boks	12	0
35.	Boks	12	0
04.	Komunikacja	3.36	0
01.	Komunikacja	201.32	0
03.	Łazienka	3.75	0
05.	Siodlarnia	7.52	0
06.	Łazienka	2.99	0
07.	Boks	12	0
08.	Boks	12	0
14.	Boks	12	0
09.	Boks	22.44	0
10.	Lóżownik	110.11	0
11.	Boks	12	0
12.	Boks	12	0
13.	Boks	12	0
15.	Boks	12	0
16.	Paszarnia	14.92	0
17.	Izolotka dla koni	12	0
18.	Boks	12	0
23.	Boks	12	0
19.	Boks	12	0
24.	Boks	12	0
20.	Boks	12	0
21.	Boks	12	0
22.	Boks	12	0
25.	Boks	12	0
26.	Boks	12	0
27.	Boks	12	0
28.	Boks	12	0
29.	Boks	12	0
30.	Boks	12	0
36.	Wiatrołap	3.87	0
37.	Pokój dzienny z aneksem kuchennym	37.32	0
Suma		727.27	0



Rzut poddasza

Nr	Nazwa	Pow. użytkowa[m ²]	Pow. netto[m ²]
41.	Pokój	18.9	0
38.	Poddasze nieużytkowe	385.35	0
39.	Komunikacja	4.95	0
40.	Pom.pomocnicze	1.94	0
42.	Pokój	20.9	0
Suma		432.04	0

Rzut przyziemia Część A



Rzut przyziemia Część B



Rzut przyziemia Część C

