



## S23 z bali drewnianych - 9 boksów

**4000 zł**

### O projekcie

#### Projekt stajni S23 z bali drewnianych na 9 koni z częścią mieszkalną

Ogromna stajnia dla osób pragnących zająć się profesjonalną hodowlą koni, którą będzie się rozwijać. W tym niesamowitym projekcie przewidziano także część mieszkalną. Sama stajnia została podzielona na cztery części. Idąc szeroką komunikacją od lewej strony, mamy sześć obszernych boksów (każdy o powierzchni 12m<sup>2</sup>), rozmieszczonych przy północnej i południowej ścianie budynku. W środkowej części projektu przewidziano najwięcej różnorodnych pomieszczeń pomocniczych. Przy północnej ścianie budynku mamy myjnię dla koni, solarium oraz paszalnię. Po przeciwnej stronie natomiast, w części należącej do stajni, mamy przebieralnię z łazienką, siodlarnię oraz komunikację, prowadzącą do umieszczonej w uroczym wykuszu, części mieszkalnej, gdzie jest obszerna łazienka i pokój z aneksem kuchennym. Istnieje dodatkowe wejście przewidziane tylko i wyłącznie dla tej części budynku. Trzecia część stajni będzie służyła przede wszystkim rozwijaniu hodowli. Ustawiono tutaj naprzeciwko siebie dwa odrębne boksy dla klaczy, spełniające wszelkie wymogi przestrzenne potrzebne w takim wypadku, boks dla ogiera i wydzielono izolatkę. Oprócz tych pomieszczeń są jeszcze miejsca wyznaczone do składowania. W łazienkach zastosowano przepływowy podgrzewacz wody umywalkowo natryskowy. Część mieszkalna, przebieralnia oraz siodlarnia ogrzewana. Czynniki grzewcze z wkładu kominkowego rozprowadzony jest do rozdzielacza i dalej do grzejników. Wszystkie pomieszczenia w budynku są połączone szeroką komunikacją poprowadzoną od wschodu ku zachodowi budynku. Jest to niezwykle projekt, wymagający sporych nakładów finansowych przeznaczony dla osób, które są zdecydowane zająć się profesjonalnie hodowlą koni i są gotowe zainwestować w to przedsięwzięcie duże nakłady finansowe. Z pewnością przy dobrym zarządzaniu, będzie to splanowana inwestycja.

**Projekt stajni dla koni. Projekt stajni składa się z czterech egzemplarzy a w tym części architektonicznej, konstrukcyjnej, wewnętrznych instalacji wod.-kan i instalacji wewnętrznej elektrycznej. W projekcie załączone są podstawowe zestawienie stali, drewna i stolarki okiennieo-drzwiowej. Do projektu dołączamy bezpłatną zgodę na wprowadzenie zmian, oświadczenie projektantów o wykonaniu projektu zgodnie z obowiązującymi normami i przepisami oraz kserokopie uprawnień projektantów wraz z aktualnym wpisem do izby.**

Kochasz **konie**? Zapraszamy do serwisu ogłoszeniowego i forum <http://allekonie.pl>

### Rzuty i przekroje

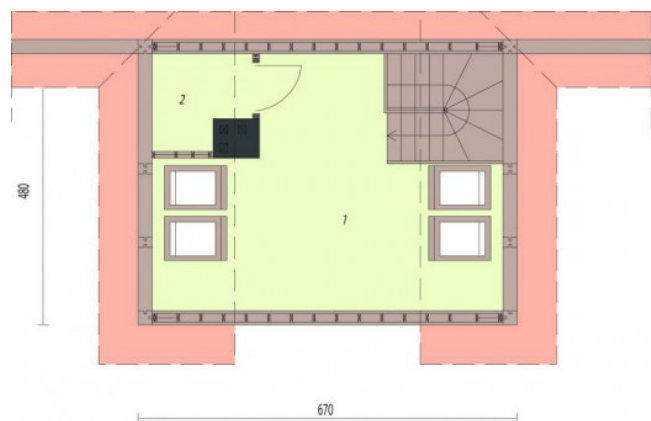
### Dane techniczne

Powierzchnia użytkowa	355.66 m <sup>2</sup> + 41.28 m <sup>2</sup>
Powierzchnia zabudowy	369.37 m <sup>2</sup>
Powierzchnia kondygnacji netto	0.00 m <sup>2</sup>
Powierzchnia całkowita	401.53 m <sup>2</sup>
Kubatura	1945.00 m <sup>3</sup>
Kąt nachylenia dachu	30°
Wymiary budynku długość x szerokość	11.40 x 29.58 m
Wysokość budynku	6.92 m
Min. wymiary działki długość x szerokość	37.58 x 19.40 m



### Rzut przyziemia

Nr	Nazwa	Pow. użytkowa[m <sup>2</sup> ]	Pow. netto[m <sup>2</sup> ]
03.	Komunikacja	17.14	17.14
01.	Komunikacja	25.48	25.48
02.	Komunikacja	37.41	37.41
15.	Boks dla klaczy	16	16
16.	Siodlarnia	11.79	11.79
06.	Boks	12	12
07.	Myjnia dla koni	12.11	12.11
08.	Solarium dla koni	12.15	12.15
09.	Paszalnia	11.79	11.79
10.	Boks dla klaczy	16	16
11.	Skład	12	12
12.	Skład	12	12
13.	Izolotka dla konia	12	12
14.	Boks dla ogiera	12	12
17.	Komunikacja	5.9	5.9
04.	Boks	12	12
05.	Boks	12	12
18.	Przebieralnia	10.4	10.4
19.	Łazienka	3.2	3.2
25.	Pokój dzienny	22.45	22.45
20.	Boks	12	12
21.	Boks	12	12
22.	Boks	12	12
23.	Wiatrołap	2.12	12
24.	Łazienka	3.38	3.38
	<b>Suma</b>	<b>327.32</b>	<b>337.2</b>
26.	Wiata	41.28	41.28
	<b>Suma</b>	<b>41.28</b>	<b>41.28</b>



### Rzut poddasza

Nr	Nazwa	Pow. użytkowa[m <sup>2</sup> ]	Pow. netto[m <sup>2</sup> ]
01.	Sypialnia	25.21	0
02.	Pom. Pomocnicze	3.13	0
	<b>Suma</b>	<b>28.34</b>	<b>0</b>