



## S44 stajnie na 13 boksów z ujeżdżalnią

**6400 zł**

### O projekcie

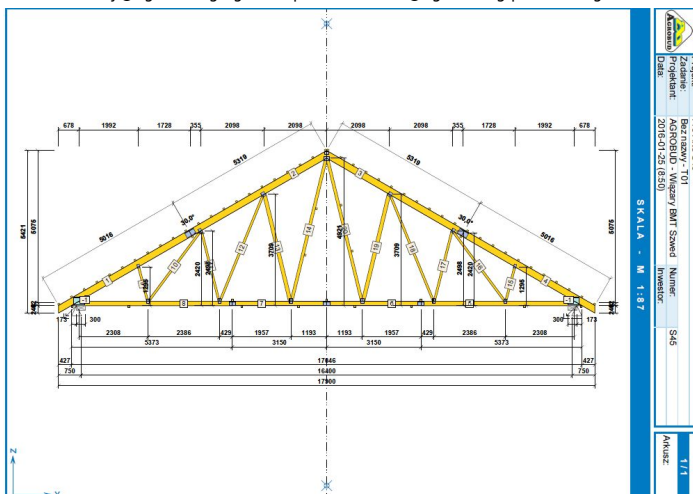
**Stajnia na 13 boksów**, z częścią mieszkalną, ujeżdżalnią. Ten blisko 1200 metrowy budynek stajni imponuje rozmachem z jakim został zaprojektowany. Duża ujeżdżalnia, czyli pomieszczenie przeznaczone do nauki jazdy konnej przez cztery pory roku. Można ją pokryć sypkim piaskiem. Ujeżdżalnia może służyć jako miejsce pokazów, konkursów i zawodów sportowych. Część mieszkalna oraz 13 boksów + 1 dla klaczy ze źrebieniem tworzy przemyślaną całość, zapewniającą zwierzętom, właścicielom i obsłudze odpowiednie warunki do pracy i opieki. Komunikacja na przestrzał wraz z częścią skierowaną na południowy-wschód umożliwia szybkie i bezpieczne prowadzenie hodowli. Zarówno sprzątanie boksów, jak i karmienie nie sprawiają większych trudności. Boksy o wymiarach niepełna 12 m<sup>2</sup> są komfortowe, wyposażone w otwory okienne, zapewniające odpowiednią wentylację. Część mieszkalna usytuowana jest od południowo-zachodniej strony. Wiatrołap, kuchnia z aneksem-jadalnym i salon tworzą jedno pomieszczenie i to w nim usytuowane są schody wiodące na piętro. Dalej znajdziemy przedsionek, po lewej łazienkę zaś na wprost siodlarnię, z której można przejść do części stajennej i paszarni. Na piętrze części mieszkalnej znajdują Państwo dwie łazienki, trzy sypialnie oraz dwa pokoje.

**Projekt stajni dla koni. Projekt stajni składa się z czterech egzemplarzy a w tym części architektonicznej, konstrukcyjnej, wewnętrznych instalacji wod.-kan i instalacji wewnętrznej elektrycznej. W projekcie załączone są podstawowe zestawienie stali, drewna i stolarki okienno-drzwiowej. Do projektu dołączamy bezpłatną zgodę na wprowadzenie zmian, oświadczenie projektantów o wykonaniu projektu zgodnie z obowiązującymi normami i przepisami oraz kserokopie uprawnień projektantów wraz z aktualnym wpisem do izby.**

Możliwość zakupu alternatywnej konstrukcji dachu w postaci **wiązarów (projekt, wykonawstwo i montaż)**. Zapraszamy do kontaktu +48 33 811 89 57 ; mobil : +48 512 119 101, dachy@agrobud.ig.agrobud.pl, konstruktor@agrobud.ig.pl ; www.agrobud.eu

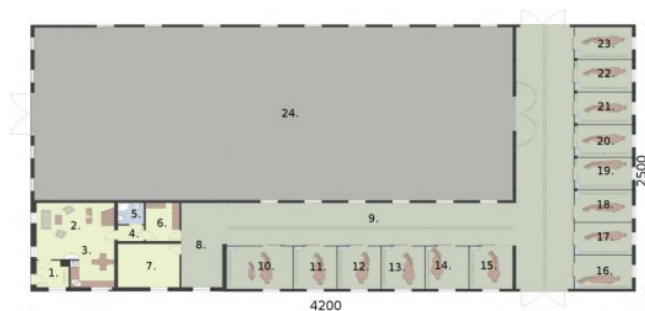
### Dane techniczne

Powierzchnia użytkowa	1191.32 m <sup>2</sup>
Powierzchnia zabudowy	1050.00 m <sup>2</sup>
Powierzchnia kondygnacji netto	0.00 m <sup>2</sup>
Powierzchnia całkowita	1381.02 m <sup>2</sup>
Kubatura	7623.00 m <sup>3</sup>
Kąt nachylenia dachu	30°
Wymiary budynku długość x szerokość	25.00 x 42.00 m
Wysokość budynku	10.42 m
Min. wymiary działki długość x szerokość	50.00 x 33.00 m



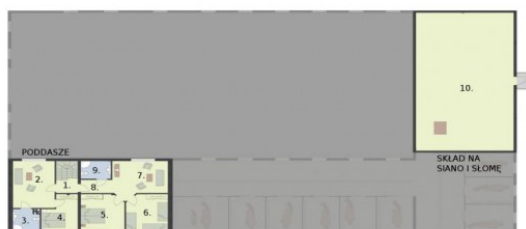
Kochasz **konie**? Zapraszamy do serwisu ogłoszeniowego i forum <http://allekonie.pl>

## Rzuty i przekroje



### Rzut przyziemia

Nr	Nazwa	Pow. użytkowa[m <sup>2</sup> ]	Pow. netto[m <sup>2</sup> ]
14.	Boks	11.96	0
15.	Boks	11.98	0
16.	Boks	12.58	0
01.	Wiatrołap	5.25	0
02.	Salon	24.56	0
03.	Kuchnia z aneksem jadalnym	10.15	0
04.	Przedśionek	2.64	0
05.	Łazienka	3.59	0
06.	Siodlarnia	8.46	0
07.	Paszalnia	1.91	0
08.	Myjka	12.72	0
09.	Komunikacja	189.65	0
10.	Boks dla klaczy	17.98	0
11.	Boks	11.96	0
12.	Boks	11.96	0
13.	Boks	11.96	0
17.	Boks	11.96	0
18.	Boks	11.96	0
19.	Boks	11.96	0
20.	Boks	11.96	0
21.	Boks	11.96	0
22.	Boks	11.96	0
23.	Boks	11.98	0
24.	Ujeżdżalnia	537.84	0
<b>Suma</b>		<b>970.89</b>	<b>0</b>



### Rzut poddasza

Nr	Nazwa	Pow. użytkowa[m <sup>2</sup> ]	Pow. netto[m <sup>2</sup> ]
08.	Przedpokój	6.27	0
09.	Łazienka	4.99	0
10.	Poddasze nieużytkowe	123.57	0
01.	Komunikacja	6.5	0
02.	Salon	18.36	0
03.	Łazienka	5.25	0
04.	Sypialnia	10.62	0
05.	Sypialnia	14.74	0
06.	Sypialnia	14.55	0
07.	Pokój	15.58	0
<b>Suma</b>		<b>220.43</b>	<b>0</b>

