



## S46 Ujeżdżalnia

**5400 zł**

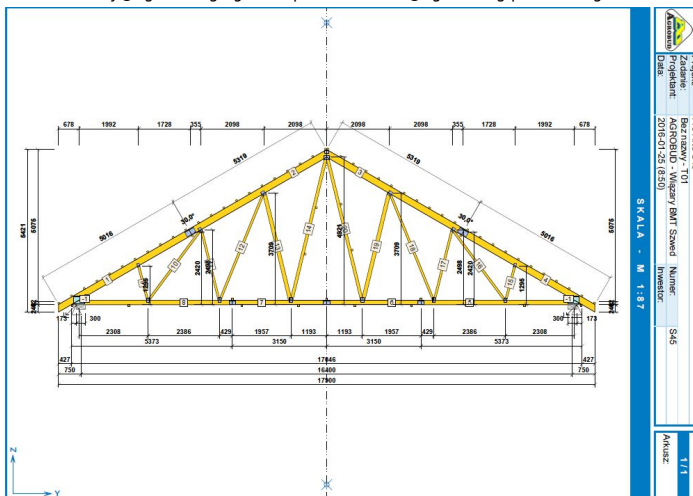
### O projekcie

**Projekt budynku ujeżdżalni dla koni.** Ujeżdżalnia ta jest obiektem zabudowanym i pokrytym dachem, idealnie nadaje się do ujeżdżania koni oraz na naukę jazdy konno niezależnie od stanu pogody. Podłogiem może być wyłożony piasek lub trociny. Budynek może być wykorzystywany do treningów jak i konkursów końskich. Budynek po adaptacji może pełnić funkcje bieżalni, hali magazynowej jak i budynku inwentarskiego. Projekt stajni składa się z czterech egzemplarzy a w tym części architektonicznej, konstrukcyjnej i instalacji wewnętrznej elektrycznej. W projekcie załączone są podstawowe zestawienie stali, drewna i stolarki okiwno-drzwiowej. Do projektu dołączamy bezpłatną zgodę na wprowadzenie zmian, oświadczenie projektantów o wykonaniu projektu zgodnie z obowiązującymi normami i przepisami oraz kserokopie uprawnień projektantów wraz z aktualnym wpisem do izby

Możliwość zakupu alternatywnej konstrukcji dachu w postaci **wiązarów (projekt, wykonawstwo i montaż)**. Zapraszamy do kontaktu +48 33 811 89 57 ; mobil : +48 512 119 101, dachy@agrobud.ig.agrobud.pl, konstruktor@agrobud.ig.pl ; www.agrobud.eu

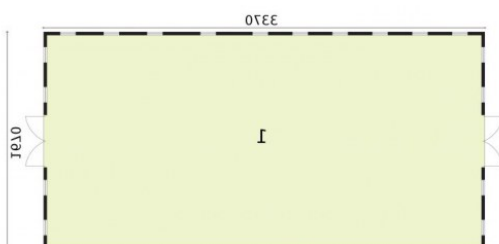
### Dane techniczne

Powierzchnia użytkowa	532.91 m <sup>2</sup>
Powierzchnia zabudowy	562.79 m <sup>2</sup>
Powierzchnia kondygnacji netto	0.00 m <sup>2</sup>
Powierzchnia całkowita	562.79 m <sup>2</sup>
Kubatura	3872.00 m <sup>3</sup>
Kąt nachylenia dachu	3°
Wymiary budynku długość x szerokość	16.70 x 33.70 m
Wysokość budynku	7.33 m
Min. wymiary działki długość x szerokość	41.70 x 24.70 m



Kochasz **konie**? Zapraszamy do serwisu ogłoszeniowego i forum <http://allekonie.pl>

### Rzuty i przekroje



#### Rzut przyziemia

Nr	Nazwa	Pow. użytkowa[m <sup>2</sup> ]	Pow. netto[m <sup>2</sup> ]
1.	Ujeżdżalnia	532.91	0
<b>Suma</b>		<b>532.91</b>	<b>0</b>