

S48 Ujeżdżalnia

7400 zł

O projekcie

Projekt budynku ujeżdżalni dla koni. Ujeżdżalnia ta jest obiektem zabudowanym i okrytym dachem, idealnie nadaje się do ujeżdżenia koni oraz na naukę jazdy konno niezależnie od stanu pogody. Podłożem może być wyłożony piasek lub trociny. Budynek może być wykorzystywany do treningów jak i konkursów końskich. Budynek po adaptacji może pełnić funkcje biegalni, hali magazynowej jak i budynku inwentarskiego.

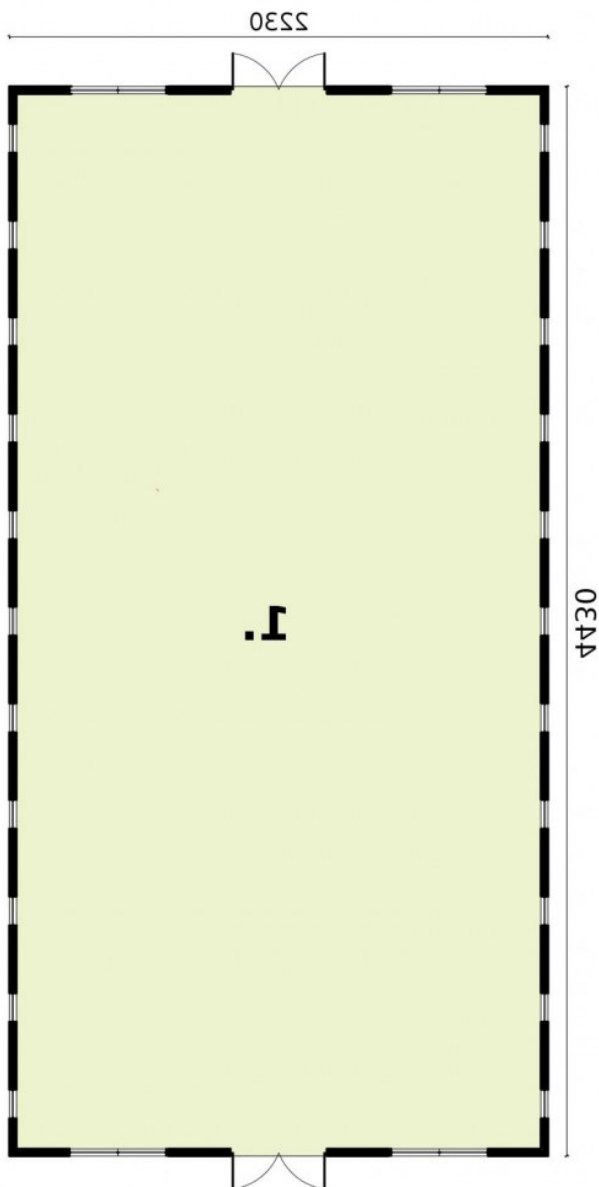
Projekt stajni dla koni. Projekt stajni składa się z czterech egzemplarzy a w tym części architektonicznej, konstrukcyjnej, wewnętrznych instalacji wod.-kan i instalacji wewnętrznej elektrycznej. W projekcie załączone są podstawowe zestawienie stali, drewna i stolarki okiennieo-drzwiowej. Do projektu dołączamy bezpłatną zgodę na wprowadzenie zmian, oświadczenie projektantów o wykonaniu projektu zgodnie z obowiązującymi normami i przepisami oraz kserokopie uprawnień projektantów wraz z aktualnym wpisem do izby.

Kochasz [konie](http://allekonie.pl)? Zapraszamy do serwisu ogłoszeniowego i forum <http://allekonie.pl>

Rzuty i przekroje

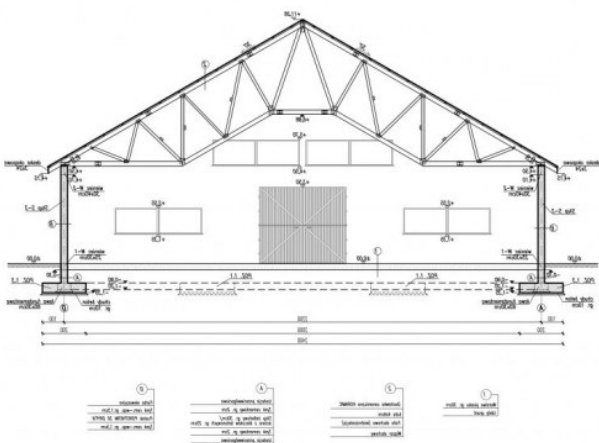
Dane techniczne

Powierzchnia użytkowa	948.29 m ²
Powierzchnia zabudowy	987.89 m ²
Powierzchnia kondygnacji netto	0.00 m ²
Powierzchnia całkowita	987.89 m ²
Kubatura	7938.99 m ³
Kąt nachylenia dachu	30°
Wymiary budynku długość x szerokość	22.30 x 44.30 m
Wysokość budynku	11.26 m
Min. wymiary działki długość x szerokość	52.30 x 30.30 m



Rzut przyziemia

Nr	Nazwa	Pow. użytkowa[m ²]	Pow. netto[m ²]
1.	Ujeżdżalnia	948.29	0
Suma		948.29	0



Przekrój A-A