



G259 Wiata garażowa

2490 zł

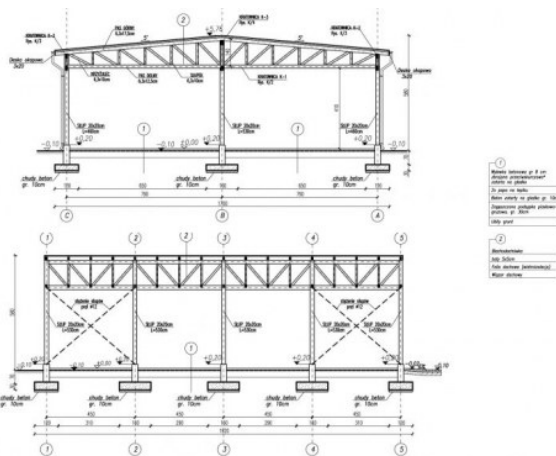
O projekcie

Wiata wolnostojąca, może pełnić funkcję garażową jak i również magazynową. Projekt składa się z części architektonicznej, konstrukcyjnej i wewnętrznej instalacji elektrycznej. W projekcie załączone są podstawowe zestawienie stali, drewna i stolarki okiennieo-drzwiowej. Do projektu dołączamy bezpłatną zgodę na wprowadzenie zmian, oświadczenie projektantów o wykonaniu projektu zgodnie z obowiązującymi normami i przepisami oraz kserokopie uprawnień projektantów wraz z aktualnym wpisem do izby. W przypadku zamówienia projektu w technologii lekkiej, drewnianej konstrukcji szkieletowej, powierzchnia użytkowa budynku jest o około 7% większa.

Dane techniczne

Powierzchnia użytkowa	282.50 m ²
Powierzchnia zabudowy	291.20 m ²
Powierzchnia kondygnacji netto	0.00 m ²
Powierzchnia całkowita	291.20 m ²
Kubatura	1480.00 m ³
Kąt nachylenia dachu	5°
Wymiary budynku długość x szerokość	18.20 x 17.00 m
Wysokość budynku	5.76 m
Min. wymiary działki długość x szerokość	18.30 x 17.20 m

Rzuty i przekroje



Przekroj