



G263 Wiata garażowa

2290 zł

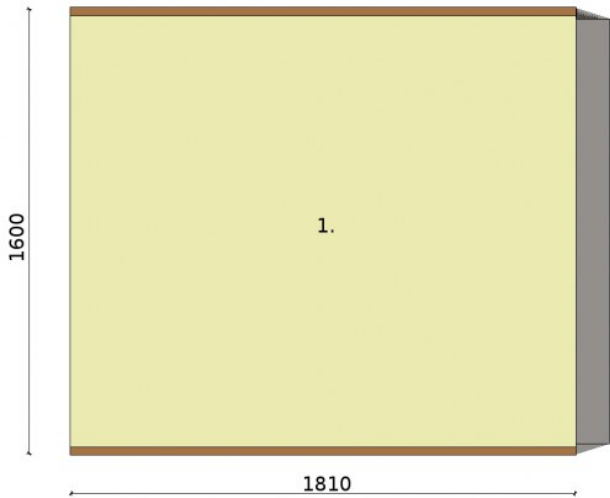
O projekcie

Wiata wolnostojąca, może pełnić funkcję garażową jak i również magazynową. Projekt składa się z części architektonicznej, konstrukcyjnej i wewnętrznej instalacji elektrycznej. W projekcie załączone są podstawowe zestawienie stali, drewna i stolarki okiennieo-drzwiowej. Do projektu dołączamy bezpłatną zgodę na wprowadzenie zmian, oświadczenie projektantów o wykonaniu projektu zgodnie z obowiązującymi normami i przepisami oraz kserokopie uprawnień projektantów wraz z aktualnym wpisem do izby. W przypadku zamówienia projektu w technologii lekkiej, drewnianej konstrukcji szkieletowej, powierzchnia użytkowa budynku jest o około 7% większa.

Dane techniczne

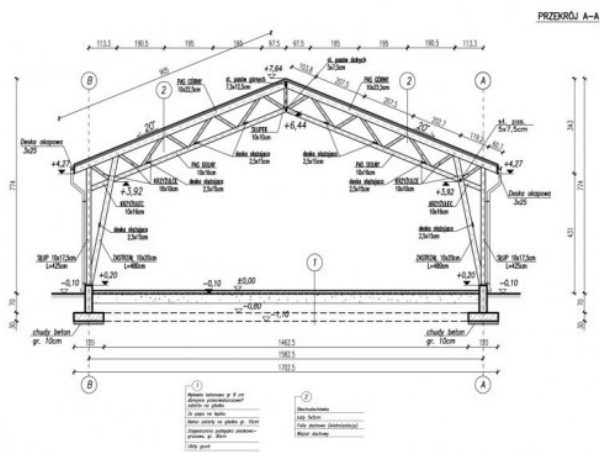
Powierzchnia użytkowa	282.50 m ²
Powierzchnia zabudowy	294.63 m ²
Powierzchnia kondygnacji netto	0.00 m ²
Powierzchnia całkowita	294.63 m ²
Kubatura	1738.00 m ³
Kąt nachylenia dachu	20°
Wymiary budynku długość x szerokość	16.00 x 18.10 m
Wysokość budynku	7.74 m
Min. wymiary działki długość x szerokość	18.30 x 16.10 m

Rzuty i przekroje

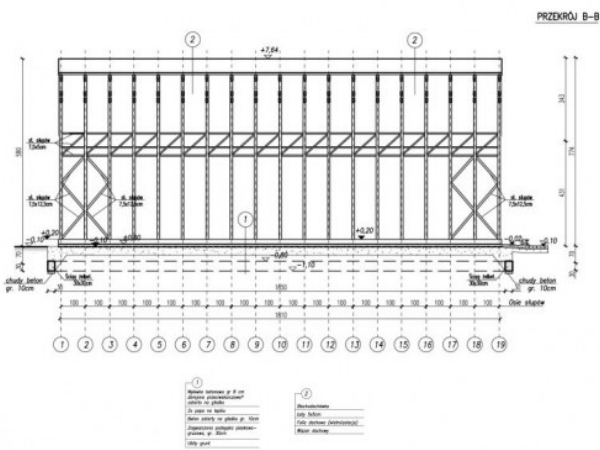


Rzut przyziemia

Nr	Nazwa	Pow. użytkowa[m ²]	Pow. netto[m ²]
1.	Wiata	282.5	0
Suma		282.5	0



Przekrój A-A



Przekrój BB